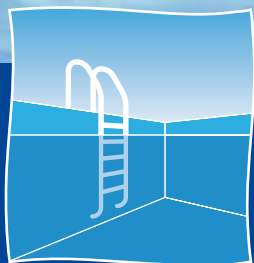


Analyt

Traitement automatique de l'eau de qualité incomparable

Analyt 3 est conforme
aux normes suivantes
DIN 19 643, ÖNORM M 5872
SIA 385/1-2000

Manipulation aisée
grâce à l'écran tactile



BAYROL

Faites de votre piscine un plaisir simple

Traitement automatique de l'eau de qualité incomparable : l'Analyt

Grâce à la technologie de pointe qu'elle emploie, la nouvelle génération de l'appareil de mesure, de régulation et de dosage Analyt définit de nouveaux standards en matière de traitement automatique de l'eau.



L'écran tactile aux dimensions très généreuses de 5,7" associé à la structure très logique du menu permet d'assurer une opération très simple et claire. Il suffit d'effleurer légèrement la surface de l'écran avec le doigt pour accéder aux différents points du menu ou modifier une configuration. Toutes les données pertinentes sont représentées en texte clair et sont visibles d'un seul coup d'œil. Par ailleurs, chaque point du menu est pourvu de textes d'aide exhaustifs et contextuels. Le capot recouvre les capteurs de mesure qui bénéficient ainsi d'une protection optimale à l'encontre des salissures. Le capot se laisse retirer en un tour de main, garantissant ainsi un accès rapide aux capteurs de mesure et au contrôleur. Grâce à l'éclairage des cellules de mesure, le débit de l'eau à travers ces dernières peut être contrôlé même lorsque le capot est en place. Tous les éléments utilisés sont conformes aux dernières directives en vigueur. En combinaison avec la structure très solide, il en résulte une fonctionnalité très élevée et la plus haute sécurité d'opération. A cela s'ajoute que grâce à sa conception flexible, Analyt peut être complété d'un grand nombre d'options pour en faire un système de traitement complet de l'eau.

Analyt 3

Système de régulation et de mesure complet du chlore, de la valeur Redox, de la valeur du pH et de la température.



Mesure et régulation constante de la teneur en chlore libre et de la valeur du pH dans l'eau du bassin. Le système est conforme à la norme DIN 19 643, à la norme autrichienne ÖNORM M 5872 et à la norme suisse SIA 385/1-2000.

Contenu de la livraison : Système de mesure et de régulation Analyt 3 complet avec capteurs de mesure, préfiltre et capot, livré monté et prêt à être raccordé.

Analyt 2

Système de régulation et de mesure complet du chlore, de la valeur du pH et de la température.



Mesure et régulation constantes de la teneur en chlore libre et de la valeur du pH dans l'eau du bassin.

Contenu de la livraison : Système de mesure et de régulation Analyt 2 complet avec capteurs de mesure, préfiltre et capot, livré monté et prêt à être raccordé.



→ Ecran tactile de grande dimension

L'écran VGA d'une dimension de 5,7" avec son rétroéclairage bleu affiche toutes les informations sous forme claire et très lisible. L'ensemble des données mesurées sont visualisées sous la forme d'un graphique en barres et en parallèle, les performances de dosage actuelles et l'état d'opération respectif sont représentés. Grâce aux tailles de caractère conviviales, à la représentation sous forme de texte claire et au contraste réglable, toutes les données sont très facilement lisibles. L'ensemble des saisies peuvent être effectuées très aisément en effleurant légèrement les paramètres affichés. Les quatre fonctions les plus utilisées sont pourvues de touches de raccourci « hot keys » et sont disponibles dans chaque point du menu. Afin d'économiser de l'énergie, le mode veille éteint l'écran après une durée programmable.

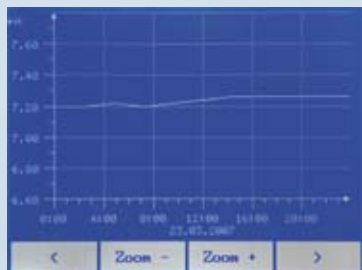
→ Menu à la structure claire

La structure logique du logiciel en un nombre réduit de niveaux assure une navigation rapide, une opération intuitive et un fonctionnement en toute sécurité. Les niveaux réservés aux utilisateurs et ceux réservés aux techniciens réparateurs sont protégés par des mots de passe configurables. L'ensemble du menu peut au choix s'afficher en 13 langues.

→ Aide en ligne

Chaque point du menu est pourvu de textes d'aide contextuels. Dans la plupart des cas, ces textes suffisent amplement à la compréhension et il n'est pas nécessaire de consulter le manuel. Pour afficher les pages d'aide, il suffit d'appuyer sur les touches de raccourci.

→ Représentation graphique des valeurs mesurées



L'ensemble des valeurs mesurées peut faire l'objet d'une représentation graphique ce qui permet d'obtenir l'historique d'opération complet sur les trois derniers mois. Grâce à la fonction de focalisation

zoom, différentes périodes d'une heure à une semaine peuvent être affichées. Des événements particuliers tels que des alarmes sont représentés dans le graphique. Il est également possible d'afficher plusieurs courbes de valeur mesurées sur l'écran.

→ Commande par fréquence

Dans le cas des pompes doseuses à membrane, des coups de pompes individuels peuvent être commandés directement par l'Analyt par le biais d'un contact sans potentiel (avec un max. de 240 impulsions de dosage par minute).

→ Journal des événements

L'Analyt enregistre l'ensemble des événements importants tels que les calibrages, modifications de paramètres, réinitialisations, etc. en précisant l'heure et la date dans le journal des événements. Il devient ainsi possible de vérifier le fonctionnement en bonne et due forme du système de traitement de l'eau et d'analyser facilement toutes anomalies potentielles.

→ Interfaces

L'Analyt est doté d'une interface CAN ouverte qui permet de raccorder ultérieurement d'autres appareils qui sont conformes à ce standard. En combinaison avec les interfaces RS 485 et RS 232, il devient possible de réaliser de nombreuses variantes de mise en réseau et de raccordement tout en reliant le système à des PCs.

→ Capteurs de mesure ultrasensibles

La cellule de mesure ampérométrique détermine très précisément la valeur de chlore libre contenue dans l'eau de mesure. La valeur du pH et la température sont mesurées dans la chambre de mesure (le modèle Analyt 3 permet également la mesure de la valeur Redox). Les deux cellules de mesure sont retroéclairées en bleu.

→ Préfiltre

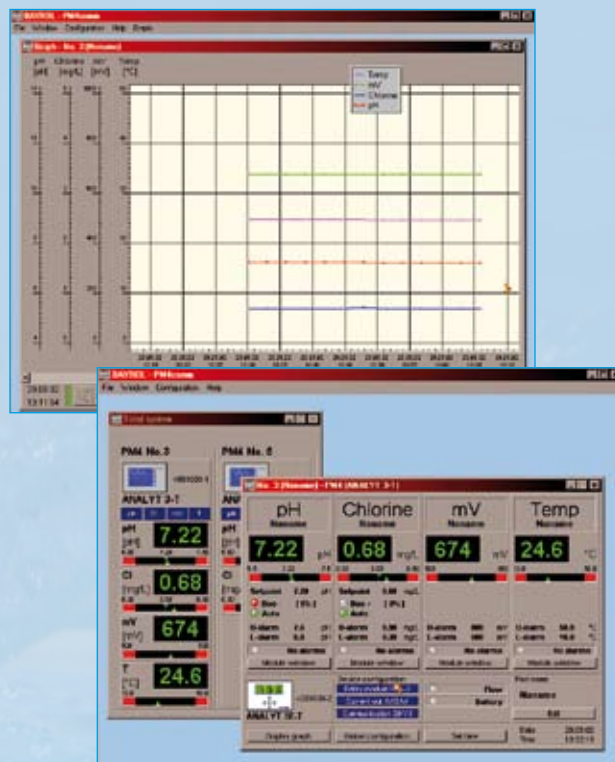
Le grand préfiltre standard garantit que l'eau passant devant les capteurs de mesure ultrasensibles ne contient absolument aucune matière en suspension.

OPTIONS

(non contenu dans la livraison de l'appareil)

→ Logiciel de communication PC

Le logiciel de communication informatique PM4comm permet l'échange de données entre un ou plusieurs appareils Analyt 2 ou Analyt 3 et un ordinateur. Il permet d'afficher, d'enregistrer et de représenter sous forme graphique vos paramètres d'opération. De la même manière, la configuration de l'appareil peut être modifiée à partir du PC.



→ Sorties des électriques

Les sorties électriques 0/4...20 mA assurent le raccord direct à un ordinateur ou des installations domotiques centrales et relaient l'ensemble des valeurs mesurées affichées.

→ PoolConnect

En option, l'Analyt peut être équipé du module de téléphonie mobile PoolConnect qui offre la possibilité d'échanger à tout moment des informations entre l'Analyt et un téléphone portable par le biais de SMS. Il est ainsi possible de consulter des valeurs d'eau, d'envoyer des alarmes d'Analyt directement sur le téléphone portable ou de modifier des paramètres sur l'Analyt à partir de n'importe où.

Caractéristiques techniques

Raccord	Tension secteur 230V, 50Hz
Indice de protection	IP 65
Plage de température	0° C à +50° C
Température de stockage	-10° C à +60° C
Puissance absorbée (standby)	env. 5W
Puissance absorbée (opération)	max. 20W (sans pompes doseuses)
Dimension	645 x 550 x 135 mm (l x L x P)
Affichage et opération	<ul style="list-style-type: none"> - Ecran à haute résolution 5,7", monochrome, rétroéclairé en bleu - Opération facile grâce à l'écran tactile - Structure de menu claire et guidage par menu - Ecran avec arrêt automatique en vue de réaliser des économies d'énergie (réglable) - Aide en ligne (contextuel, pour chaque point du menu)
Configuration de la langue	Allemagne, anglais, français, espagnol, italien, polonais, grec, russe, flamand, slovaque, letton, danois, suédios
Guidage par menu	- réparti entre les niveaux client et technicien-réparateur, les deux niveaux sont protégés avec un mot de passe modifiable
Surveillance de la circulation	par un commutateur à induction OMRON et verrouillage par la pompe de circulation, entrée supplémentaire pour un commutateur de pression
Fonctions de sécurité	<ul style="list-style-type: none"> - Affichage d'alarmes sous un message de texte clair - Alarme de valeur mesurée supérieure et inférieure, alarme de débit, alarme de niveau, alarme de la durée de dosage, alarme de batterie, délai d'enclenchement, blocage automatique du dosage en états d'alarme critiques - Signaux d'alarme optique, acoustique et par le biais du relais d'alarme
Interfaces	CAN-Bus, RS 232, RS 485

Amplificateur de mesure du chlore (convertisseur A/D 10-bit) avec régulateur (chlore libre)

Plage de mesure du chlore	0...9,99 mg/l
Résolution	0,01 mg/l
Calibrage du chlore	Méthode à un point ou à deux points
Réglage du chlore	Réglage proportionnel
Fourchette p. chlore	réglable entre 0 et 100%
Paramètres de régulation du chlore	Tous les paramètres importants de la régulation peuvent être programmés (valeur de consigne, seuils d'alarme, durée de dosage maximale, fourchette proportionnelle, cycle, durée de mise en marche/de mise hors service minimale)
Commande de la pompe chlore	<ul style="list-style-type: none"> - Sortie des grandeurs de commande modulées par impulsions (pour les pompes péristaltiques, le cycle peut être réglé) ou modulé en fréquence (pour les pompes doseuses à membrane, jusqu'à 240 impulsions / minutes) - affichage continu de la performance de dosage actuelle
Affichage du dosage du chlore	sur l'écran
Sortie de la valeur mesurée	séparation par voie galvanique, 0/4...20mA, en option
Mesure du chlore	cellule de mesure du chlore ampérométrique autonettoyante avec électrode PT-Cu

Caractéristiques techniques

Amplificateur de mesure de la valeur du pH (convertisseur A/D 10-bit) avec régulateur	
Plage de mesure du pH	pH 0,00 à pH 10,00
Résolution	pH 0,01
Valeur de consigne du pH	réglable entre pH 0.00 et pH 10.00
Calibrage du pH	au choix, méthode à un point ou à deux points
Réglage du pH	Réglage proportionnel, possibilité de réglage des deux côtés
Plage proportionnelle du pH	réglable entre 0 et 100%
Paramètres de régulation du pH	L'ensemble des paramètres importants de la régulation peuvent être programmés (valeur de consigne, durée de dosage maximale, fourchette p., zone morte, cycle, durée de mise en marche/de mise hors service minimale)
Commande de la pompe pH	- Sortie des grandeurs de commande modulées par impulsions (pour les pompes péristaltiques, le cycle peut être réglé) ou modulé en fréquence (pour les pompes doseuses à membrane, jusqu'à 240 impulsions/minutes) - Affichage continu de la performance de dosage actuelle
Affichage du dosage sur pH	sur l'écran
Sortie de la valeur mesurée	avec isolation galvanique, 0/4...20 mA, disponible en option
Mesure du pH	Electrodes combinées en verre
Raccord d'électrodes	Prise BNC

Amplificateur de mesure Redox (convertisseur A/D 10-bit), pas de régulation ; uniquement chez Analyt 3	
Plage de mesure Redox	0-999 mV
Sortie de la valeur mesurée	avec isolation galvanique, 0/4...20 mA, en option
Mesure de Redox	Electrodes combinées en verre
Raccord d'électrodes	Prise BNC

Amplificateur de mesure de température	
Plage de mesure	0°C-99,9°C, alarme réglable
Affichage de la température	affichage continu, possibilité de configurer les seuils d'alarme

 **BAYROL**
Faites de votre piscine un plaisir simple

BAYROL France S.A.S., Chemin des Hirondelles - BP 52,
F - 69 572 DARDILLY Cedex
Tél: +33 892 707 992, Fax +33 4 72 53 23 69, www.bayrol.fr