



F E R T I G S C H W I M M B E C K E N

pools.de

RivieraPool[®]
FERTIGSCHWIMMBECKEN • WHIRLPOOLS

Leben am Wasser...

Schon im Jahr 2011 wurde die Design-Line „D-Line“ von RivieraPool mit dem „Golden Wave“ der Schwimmbad & Sauna ausgezeichnet für modernes Design und individuelle Umsetzung von Wasser im Garten: Das Funktion und Komfort stimmen, versteht sich von selbst. Denn jeder RivieraPool ist und bleibt ein Serienprodukt, das sich mit den Erfahrungen von weit über 10.000 Installationen in über 45 Jahren entwickelt hat.



Der Innovations-Preis der Schwimmbad & Sauna

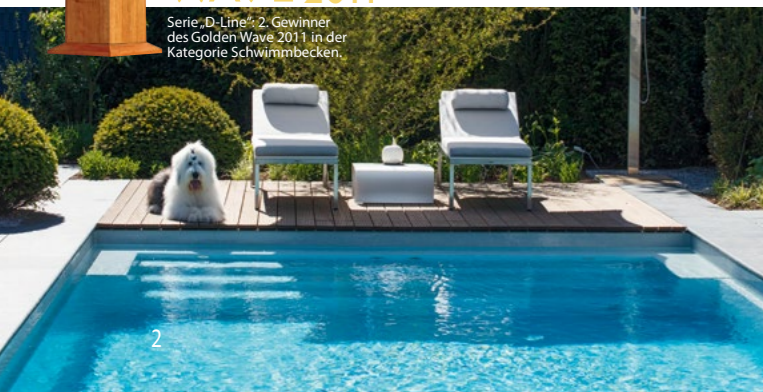
GOLDEN WAVE 2011

Serie „D-Line“ 2. Gewinner des Golden Wave 2011 in der Kategorie Schwimmbaden.

Es ist die beruhigende Wirkung von Wasser, die kraftgebende Ruhe eines gut gestalteten Gartens, die Harmonie, die Ihr „Outdoor- Wohnzimmer“ ausstrahlen kann. Und das Wasser steht immer im Mittelpunkt eines solchen Gartens. Es steht einfach für belebende oder auch erholsame Momente zur Verfügung. So wünscht man sich heute „Wasser als integralen Bestandteil des Gartens“, zum Erhalt und zur Belebung von Körper und Geist. Ein solcher Wunsch fragt nicht nach Schwimmteich oder Schwimmbad. Vielmehr geht es um ein natürlich inszeniertes Wasser, schick eingebettet in Ihr persönliches Ambiente. Wenn dieses Wasser auch ein vollwertiger Pool sein kann, spricht man von D-Line: Die Fertigbecken-Serie von RivieraPool. D-Line ist die Symbiose aus Ambiente

und Funktion. D-Line ist absolut reduziert im Erscheinungsbild. Klare Linien, klare Strukturen, viele schicke Design-Möglichkeiten für Individualisten. Ganz ohne störende technische Elemente ist dieses Becken immer der Mittelpunkt des Gartens und hält die Elemente zusammen. Die klaren Linien geben umso mehr Freiraum für jede Art der individuellen Gestaltung: Ein Pooldeck aus Naturstein, eine Wasserwand mit Lichteffekten. Trittsteine im flachen Wasser. Gabionenwand und Edelholz-Terrasse und vieles mehr ... Eine handvoll Ideen stilvoll umgesetzt – das macht es aus.

Entdecken Sie auf den folgenden Seiten die Möglichkeiten, Ihren Wassergarten zu gestalten.



Unsere D-Line - mehr als ein Schwimmbecken...

RivieraPool.com

ANCONA D-Line



Fünf Stufen: Schick & dezent.

„Ancona“ hat, was viele Puristen wünschen: Absolute Ruhe und Zurückhaltung in der Linie. Selbst die fünf Treppenstufen und der eckige, stylische Handlauf werden noch diskutiert, so schlicht soll es sein. Wenn die Form der Funktion folgen soll, kann es nur so aussehen: Weniger geht nicht. Rutschfest die Stufen, griffig der Edelstahl, rechteckig der Pool. So stellt sich „Ancona“ in der D-Line Serie dar.

Auch die Strömungs- und Massageanlagen werden so dezent wie möglich eingebaut. Man spürt sie deutlich - aber sieht sie kaum. Der Randstein läuft ruhig um die Wasserfläche herum - mit einer netten Ausnahme: Die Panorama-Rinne, das Highlight des Pools - schickes Design mit Weitblick.

Ein klassisches, rechteckiges Becken mit einer Finesse: Die Panorama-Rinne gibt den Blick in die Umgebung frei...



ANCONA D-Line



Das Ancona 370: Zeitgemäßes Pooldesign für Ihr Zuhause. Geradlinig und puristisch passt sich dieses Becken wunderbar in die moderne Umgebung ein.

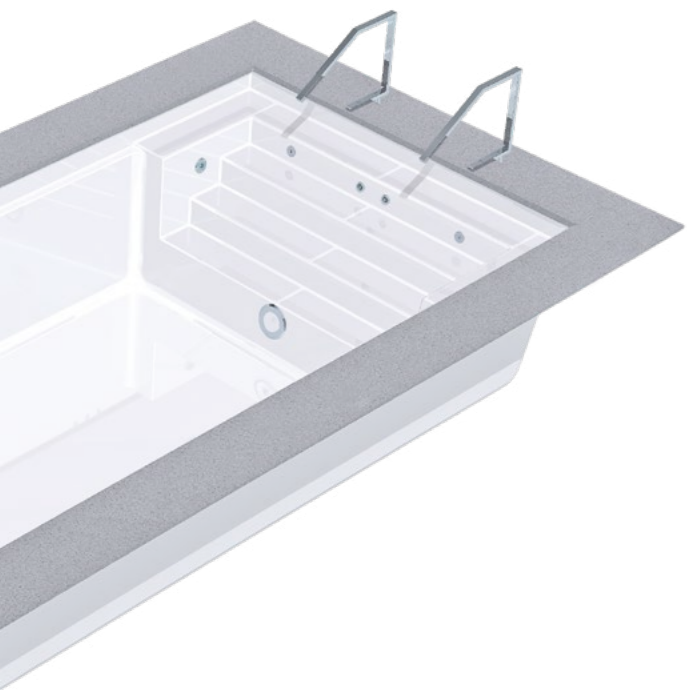


Design-Line von RivieraPool.

Das Ancona – die Treppe so schlicht gehalten, dass sie beinahe unsichtbar unter dem Wasserspiegel verschwindet. Eine rechteckige Wasserfläche ganz ohne Unterbrechungen liegt souverän in der Naturstein-Plattierung, der Wasserspiegel gerade mal 5 cm darunter. So sollen Pools heute aussehen.

RivieraPool.com

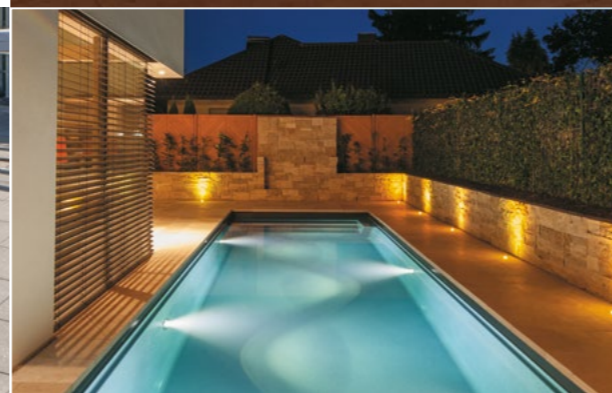
LINEAR D-Line



Vier Stufen:
Design auf ganzer Linie.

„Linear“ hat einfach nur gerade, klare Linien zum Wasser hin, über die ganze Breite der Treppe. Die granitiefarbene Beckenoberfläche bildet mit dem dunklen Naturstein eine perfekte Einheit und einen harmonischen Übergang ins Wasser. Ideale Wasserfarbe auch bei bedecktem Himmel - wirkt auch im Winter, wenn nicht gebadet wird.

Die Strömungs- und Massageanlagen werden so dezent wie möglich eingebaut. Man spürt man sie deutlich - aber sieht sie kaum. Im Idealfall befindet sich die Q4-Gegenschwimmanlage im Becken, die Ansaugung ist hinten im Rollladenkasten - dann entsteht eine Wasserwalze als Fitness-Bereich, die aktiver nicht sein kann.



Design auf ganzer Linie ...

LINEAR D-Line



Linear in „Granichte steingrau“

Das schönste, was man sich zuhause wünschen kann, ist eine laue Sommernacht am eigenen Pool. Nicht nur das zart strahlende Wasser, gerade das Umfeld macht den Abend so einzigartig. Elemente wie

Licht, Feuer, das gute Glas Wein und die Ruhe - für perfekte Entschleunigung. Ein Pool kann soviel mehr, als nur erfrischen. Unser Linear ist eine perfekte Wahl für Ihren Poolgarten.



10 W A S S E R Spiegel



Abendstimmung in Ihrem Badegarten ...



Zeit zum Entspannen.

Der Integra 2-13: Zusätzliche Sitzbank zum Relaxen. Sie lässt sich zum Becken hin leicht aufklappen und der Rollladenschacht somit bequem reinigen.



D-Line „Linear“ in weiß mit Integra 2-13. Wohlfühlen im heimischen Badeparadies ...

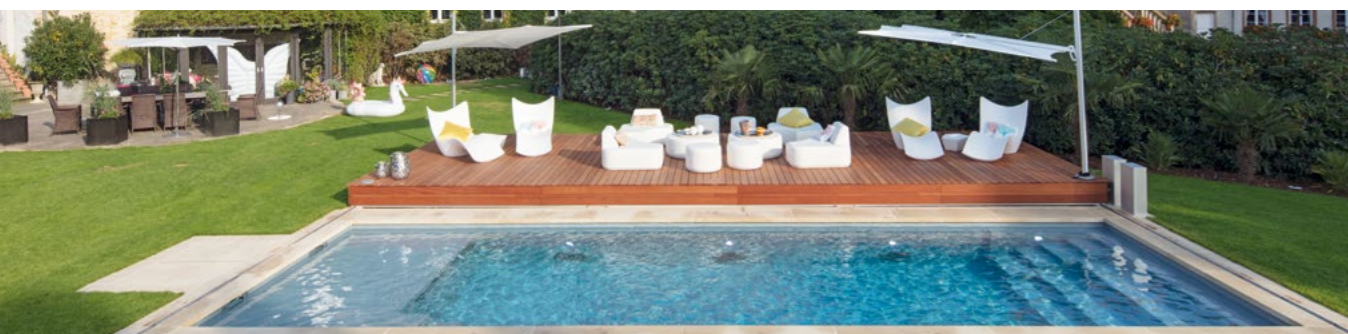
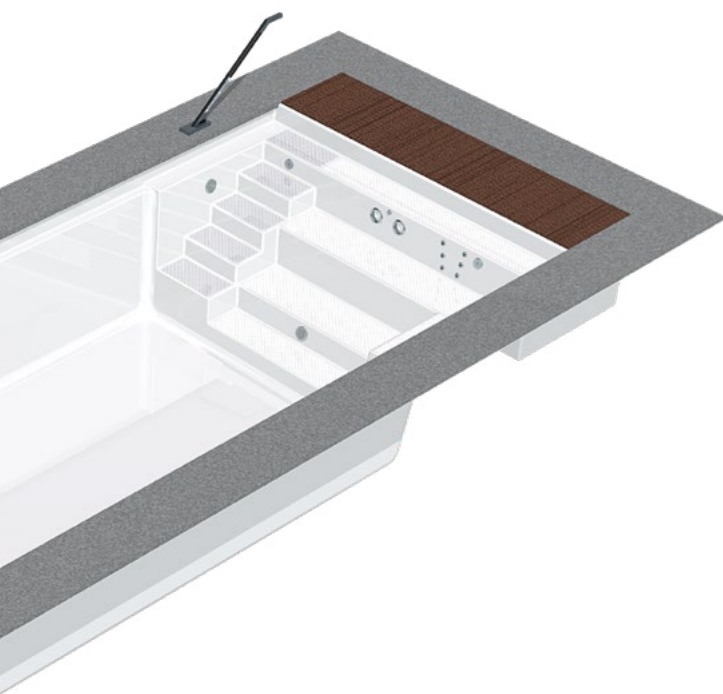
MODENA D-Line

Design - Qualität -
Funktionalität.

Modena steht für eine Reihe bewährter Modelle, die lange Jahre schon auf unserer Bestseller-Liste stehen. Nun erscheint „Modena“ ganz neu. Das Konzept überzeugt durch geradliniges Design und vielfältige Funktionen.

Ob schlicht oder mit Technischacht, der die gesamte Technik aufnimmt. Ob mit WetLounge oder Panorama-Rinne: Modena hat einen sicheren, 6-stufigen Einstieg, breite Sitz-Liegebereiche, vielfältige Strömungs- und Massageanlagen gegenüber des Rollladens oder der Panorama-Rinne (optional).

Übrigens: Wünschen Sie sich doch die WetLounge als „Entrée“, Flachwasserzone, Relaxbereich oder für die Kinder. So viel ist möglich: Modena.



Ein Klassiker neu erfunden.

MODENA D-Line

Was muss ein modernes Schwimmbecken können?

Es soll sicher, komfortabel und einladend sein. Ein sicherer Einstieg über bequeme breite Treppenstufen, breite Sitz- und Liegestufen mit besten Massagedüsen für gezielte Unterwasser-Massagen. Gegenstrom-Schwimmanlagen, die für die tägliche Fitness sorgen. Für jeden hat Modena einen Lieblingsplatz am Wasser parat. Modena ist eine Treppenanlage, die vielfältiger nicht sein kann. Dabei ist sie so schlicht, dass selbst Design-Fetischisten auf ihre Kosten kommen. Keine Linie zuviel. Schlichtheit, wo sie sein soll, Funktion wo man sie sich wünscht – das ist Modena.

Eine Treppe für alle - und alles. Ein Pool, der begeistert in jeder Disziplin. Für viele Jahre in Ihrem Leben.

1 Schlicht und funktionell

6-stufiger Einstieg, der bis zum Beckenboden reicht, extrem flache Stufen und maximale Auftrittsfläche machen den Ein- und Ausstieg nicht nur bequem, sondern auch sicher. Die großen Sitz-Liegestufen bieten viel Platz für die Familie - über Eck, auf unterschiedlichen Höhen.

Zwei zusätzliche LED-Strahler leuchten den gesamten Bereich bei Nacht aus und sorgen für ein gemütliches Ambiente.

2 FunPak und Technikschant

Das FunPak ist die ultimative Gegenschwimm- und Massageanlage, die sich gerade im Modena voll entfalten kann. Zwei kräftige Gegenschwimmdüsen ermöglichen effektives Schwimmtraining auf der Stelle. Sechs Microjets sorgen für eine Daumendruckmassage auf der Rückenmuskulatur, zwei starke Superjets bearbeiten den unteren Rücken, ein Geysir steht für Fuß und Waden zur Verfügung.

Eine weitere Option ist der zweireihige Luftsprudelkanal, der im Modena die Funktion des Sauerstoffbettes übernimmt.

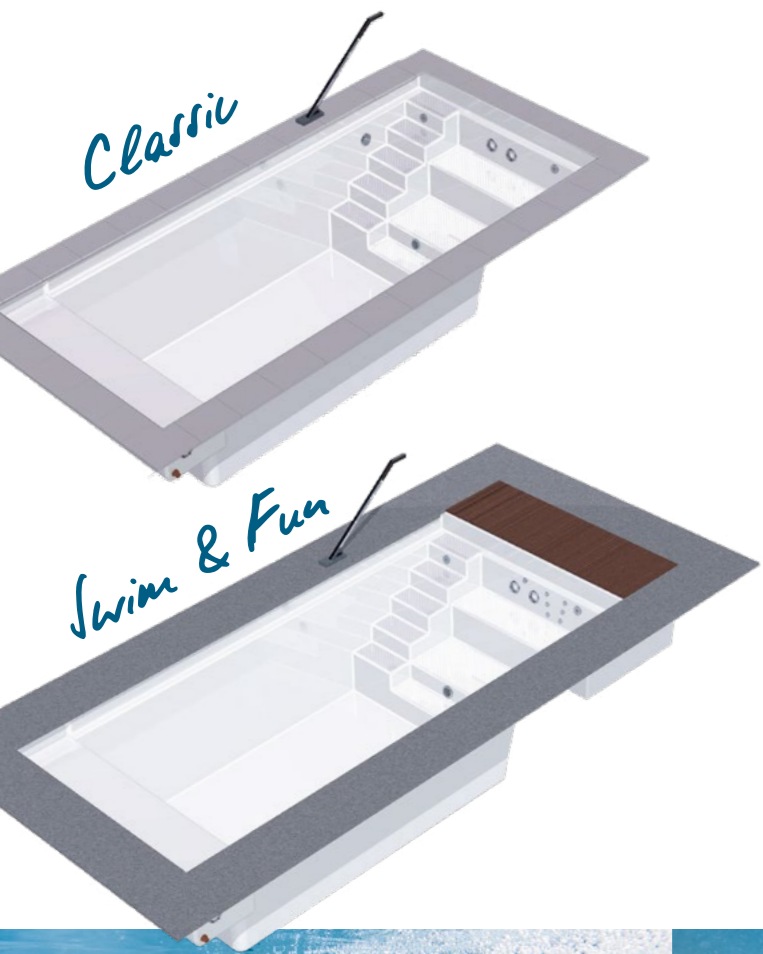
3 Die WetLounge®

Wasser sehen, spüren und genießen ist mehr als schwimmen und baden. Die WetLounge ist die Wasserterrasse am und im Pool. Ein toller Blickfang mit Farbbeleuchtung und Feuerschale in der Nacht. Entspannungszone mit Loungemöbeln und Kissen über Tag oder einfach nur Spielplatz für die Kleinen.

Die WetLounge gibt dem Badegarten das ganz besondere Flair.



MODENA 550



Wie viel Schwimmbad braucht der Mensch?

Beim Modena 550 ist nicht die Größe entscheidend, sondern die unübertroffene Funktionalität. Auf kleinstem Raum bietet das Modena 550 alles, was ein modernes Schwimmbecken braucht: Gegenstromanlage, Massage, Aquafitness und Ambiente.

Das Modena 550 hat die kompakte Technik im Schacht, sämtliche Schwimmbadtechnik sowie Strömungs- und Massageanlagen sind fertig installiert und getestet – schon im Werk.

Auch der Unterflur-Rollladen Integra 2-13 steht für das kompakte Modena zur Verfügung. Auf Knopfdruck öffnet und schließt das Becken. Der Rollladen ist unter einer Flachwasser-Sitzbank unsichtbar und gut aufgehoben.



Kompakt und patent. Tag für Tag.



ROM



Das klassische, stilvolle Schwimmbad.

Klassisch und stilvoll. Das sind Attribute, die unserem Klassiker „Rom“ ganz eigen sind. Klare Linien, runder, großzügiger Einstieg mit geschwungenen Stufen. Elegant und edel, zeitlos und mit klarer Schlichtheit.

Auf Wunsch kann eine starke Gegenstromschwimmanlage in die Stufe integriert werden. Mit zwei starken Unterwasserscheinwerfern bietet sich am Abend ein unvergesslicher Anblick.

Schnell kann es in Ihrem Garten oder Ihrem neuen Wellness-Bereich so aussehen. „Rom“ ist der Klassiker der ewig zeitlosen Schlichtheit.



... die klassische „römische Treppe“.





ROM *XL*

Der RivieraPool im XL-Format 4,70 m Breite, 10 m Schwimmlänge plus Treppe - so viel Freiraum bietet sonst kein Fertigbecken. Und selbst bei diesen Maßen wird der XL-RivieraPool in einem Stück gefertigt und transportiert.

Unsere Spezial-LKW fahren mit dem fertigen Becken direkt bis vor Ihre Haustür. In wenigen Tagen sind diese Becken der Mittelpunkt des Gartens oder des Hallenbades. Mit oder ohne Überlauftrinne und verschiedenen Treppenanlagen machen diese Becken mächtig Eindruck und geben jede Menge Platz für ausgedehnte Schwimmfreuden.



XL für Ihre Fitness...



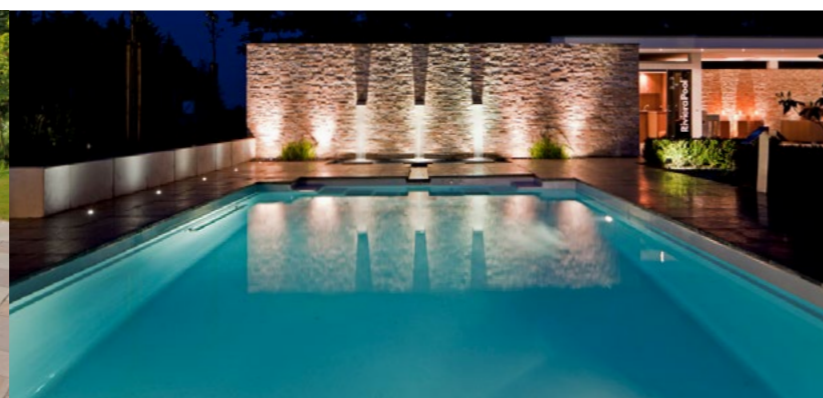
RivieraPool.com

Mehrwert für Genießer.

Die Treppenanlage „Kara XL“ ist sehr schlicht und elegant. Durch den zusätzlichen Meter Breite gewinnt das Becken deutlich an Großzügigkeit. Eine Wasserfläche entsteht, die zum Größten zählt, was RivieraPool je produziert hat. Im Garten ein Hingucker im XL-Format.

Durch das Kara-Design der gegenläufigen Stufen entsteht ein perfekter Platz für einen Bachlauf mit darunterliegender Gegenstrom-Schwimmanlage. Somit haben Sie neben der eleganten Gestaltung

ganz nebenbei eine AquaFitness-Zone, die zum täglichen Training einlädt. Weitere Handläufe lassen sich im Becken platzieren, damit Sie Ihre Fitness nicht aus dem Auge verlieren.



Mehrwert für Genießer ...

Einfach mehr...

Hier wurde das perfekte „Outdoor-Wohnzimmer“ umgesetzt.

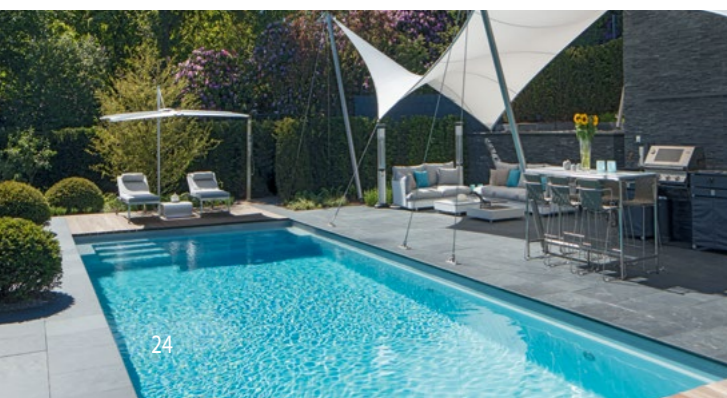
Das Wasser steht auch wieder im Mittelpunkt dieses Gartens. Der Architekt hat es zweifellos verstanden, das Ambiente des modernen Fachwerkhauses auf den Garten ausstrahlen zu lassen. Die Eleganz der klaren Linie gilt auch hier. Welcher Pool sonst hätte sonst in das Bild gepasst? Eine Inszenierung mit einer Chillout-Lounge, die modernen Liegen am Kopf des Pools, die Freiluft-Küche mit dem Sonnensegel...

Edelholz-Flächen, die das Erscheinungsbild des grauen Natursteins mit warmen Brauntönen bereichert. Naturmaterialien

in klare Form gebracht, umgeben das Becken sehr gekonnt.

Dass D-Line die Symbiose aus Ambiente und Funktion ist, wird an dieser Anlage deutlich: Der Pool unterstreicht das mit klaren Komfortmerkmalen wie perfekter Wasserqualität, Unterflur-Rollladenabdeckung mit Sicherheitskante, rutschhemmenden Treppenbelägen über die ganze Breite und schicker Unterwasserbeleuchtung.

So muss es aussehen: Die tägliche Fitness im zeitlosen DesignPool – Ihr Wassergarten, der sich anpasst: An Ihren Stil.



Rinnenbecken

370 / **XL**

Der XL-Komfort einer Überlaufrinne.

Wenn Sie gute Hotelschwimmbäder mögen, können Sie es bestätigen: Ein komfortableres Schwimmen als in Überlaufrinnen-Becken gibt es nicht: Kaum Wellenbildung während der Benutzung. Das verdrängte Wasser gleitet ruhig in die Überlaufrinne, um danach gefiltert wieder zur Verfügung zu stehen.

Zudem macht ein glatter Wasserspiegel in Ruhezeiten das Bad zur Augenweide. Beruhigender kann Wasser nicht sein. Fließende Übergänge zwischen Gebäude und Pool werden möglich durch die Überdeckung der Rinne mit Naturstein. Der Fußboden taucht einfach in das Wasser ein. Eleganter geht es nicht.



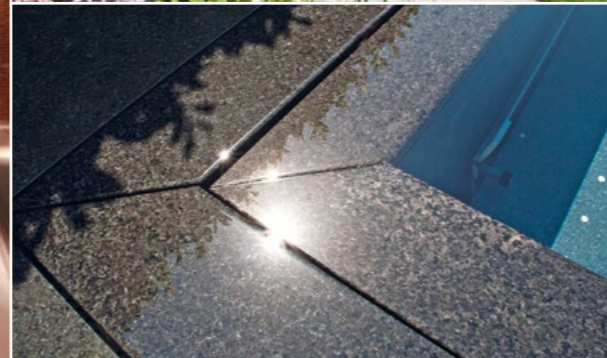
Gerade in Hallenbädern und Hotelpools machen sich die XL-Becken mit Rinne besonders gut. Großzügiger geht es nicht mehr.



... mit steinüberdeckter Rinne.



Die Inline Rollladen-Abdeckung ist eine willkommene Flachwasserzone. Bei Bedarf lässt sie sich per Scharnier hochklappen.



Wir liefern den Fertigbausatz für die Steinüberdeckung der Rinnenbecken, die Steinplatten sind nicht im RivieraPool-Programm enthalten. Ihr RivieraPool-Fachhändler kennt Ihren Naturstein-Spezialisten vor Ort.

WETLOUNGE® – die Flachwasserzone

RivieraPool brachte die erste Flachwasserzone für Fertigschwimmbäder auf den Markt. Das neuartige Konzept der Wasserterrasse, die den Pool um einen Loungebereich in und am Wasser erweitert, überzeugte die Juroren bei der Verleihung des Golden Wave Awards schon in 2015: Der Hauptpreis in der Kategorie Schwimmbäder ging an RivieraPool. De facto ist die WetLounge eine Verlängerung des Pools um zwei Meter. Gestalterisch aber schafft die 15 Zentimeter tiefe Flachwasserzone einen völlig neuen Lebensraum: Einen Outdoor-Wohnbereich mit Sitz-

oder Liegemöbeln im flachen Wasser. Am Abend erzeugen eine Feuerschale im flachen Wasser und stimmungsvolle LED-Beleuchtung gemütliches Lagunen-Flair. Den Entwicklern ging es vor allem um die emotionale Inszenierung des Themas „Wohnen am Wasser“. Die Juroren bringen die Beweggründe für die Auszeichnung auf den Punkt: „RivieraPool versteht es, mit der WetLounge das Thema Pool in einen größeren Zusammenhang zu stellen. Aspekte des Garten- und Landschaftsbaus fließen genauso mit ein wie das Thema „Homing“, also der Trend, das eigene

Zuhause zum sozialen Lebensmittelpunkt zu gestalten, wo man sich mit Freunden trifft und feiert ...“ Die Auszeichnung mit dem Golden Wave ehrt uns sehr, denn sie zeigt, dass wir mit unserer Weiterentwicklung den Zeitgeist getroffen haben: Die WetLounge schafft einen Raum, in dem Relaxen und Fitness eine neue Dimension erfahren.

Mit dem Golden Wave Award zeichnet Europas größtes Pool und Spa Magazin „Schwimmbad + Sauna“ seit 2005 alle zwei Jahre wegweisende Entwicklungen der Schwimmbad- und Saunabranche aus.

Der Innovations-Preis der Schwimmbad & Sauna **GOLDEN WAVE 2015**
Sieger in der Kategorie: Schwimmbäder

Prämiert ... unsere WetLounge®



Preisverleihung Golden Wave 2015:
Von links: Peter Lang, Redakteur S&S,
Guido (Geschäftsführer) und Uwe Rengers
(Marketingleiter) von RivieraPool.



WetLounge mit der Treppenanlage Linear.

LINEAR RS D-Line

Linear RS - einfach clever...

Wo ist die Rollladenabdeckung optimal untergebracht? Unsichtbar zugänglich, platzsparend – unter der Treppe!

Und das bietet gleichzeitig zwei entscheidende Vorteile: Die erste Treppenstufe wird breiter, sicherer, ein idealer Flachwasserbereich entsteht. Und die gegenüberliegende Beckenwand ist frei zur Installation von WetLounge, Gegen-schwimmtechnik oder wie hier gezeigt einer Panorama-Rinne.

Wie auch immer - optisch und technisch ist dieser „RS“ eine optimale Lösung.

Linear RS in Granicite steingrau, mit Rollladenabdeckung aus Polycarbonat silber bedampft (optional).



...mit Weitsicht konstruiert.

Panorama-Rinne gibt den Blick in die Umgebung frei. Einstieg über die Treppenanlage, die gleichzeitig Rollladenschacht ist. Die Rinne wird mit Kieselsteinen schick überdeckt.



Linear RS mit Panorama-Rinne. Die Kombination aus Treppenanlage mit integriertem Rollladenschacht. Zum Garten hin die Panorama-Rinne, die den Blick in die Umgebung schweifen lässt.

RivieraPool.com

Extensions

Ihr D-Line Pool wird viel interessanter, wenn gute Erweiterungen angesetzt werden. Dazu zählen Quellbecken, Bachläufe, Flachwasserzonen, Wasserflächen aller Art und Größe, die an das Schwimmbecken angebaut werden. Entweder zur Dekoration, interessanteren Nutzung oder zur biologischen Wasseraufbereitung.

Die neuen Extensions werden ständig weiterentwickelt. Sie finden aktuelle Informationen im Internet unter:

www.dlinepools.de

Quelle & Bachlauf

Jedes natürliche Wasser hat eine Quelle, so auch Ihr Pool. Setzen Sie das Wasser in Szene, bevor es in den Pool fließt. Die Quellbecken und der Bachlauf sind aus dem gleichen Oberflächenmaterial wie Ihr Pool, daher absolut stimmig im Design. Durch die Einlage von Glasbruchsteinen in der Quelle bekommt das Wasser eine ganz eigene, elegante Optik. Mit Glasfaserlicht lässt sich Glas und Wasser schick beleuchten. Der Randstein ragt rechts und links über den Bachlauf, so dass sich eine schicke Nische zeigt, durch die das Wasser läuft.



Cascade & WetLounge®

So wertet man den Badegarten auf mit dekorativen und funktionalen Elementen. Ergänzen Sie Ihren Pool durch eine zwei Meter lange Flachwasserzone „WetLounge“. Sitzen und liegen im flachen Wasser.

Schickes Feuer-Ambiente am Abend. Oder einfach die „nasse Wand“, eine natursteinbelegte Wand mit Cascaden, die sich in ein Wasserbecken ergießen. So kommt Atmosphäre und Eleganz in Ihren Garten. Alles Fertigteile, die in Form, Farbe und Funktion einfach passen.



Panorama-Rinne

Eine tieferliegende Überlaufrinne lässt den Wasserspiegel abreißen und schafft damit einen Panoramablick. Besser kann man Pools nicht in Szene setzen. Wenn Sie eine Aussicht auf eine schöne Landschaft oder gar einen See oder das Meer haben, ist eine Panorama-Rinne „Pflicht“. Die vorgefertigte Konstruktion der Rinne ist auf diese Situation ausgerichtet. Sprechen Sie Ihren Fachhändler an, er wird ein passendes Angebot machen. Wir prämiieren die interessantesten Anlagen...



Hoher Wasserspiegel

Ein hoher Wasserspiegel wirkt beruhigend und großzügig. Schön, dass sich die Umgebung im Wasser spiegelt. Das Gartenambiente erscheint auf dem glatten Wasser und strahlt Ruhe und Gelassenheit aus. Besser kann ein „Wasserspiegel“ nicht sein, je dunkler das Becken, desto klarer das Bild. Und Regenwetter oder diffuses Licht lässt den Pool trotzdem wirken.



Handläufe | Haltestangen

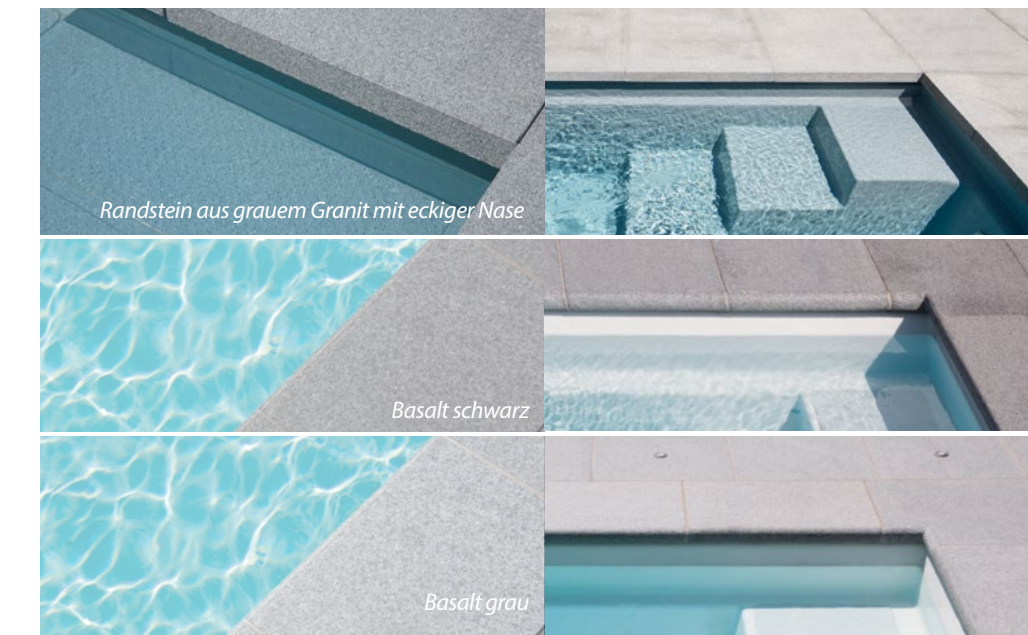
Die D-Line Handläufe aus Edelstahl sind exklusiv für RivieraPool gefertigt und passen ideal zum geradlinigen Design... typisch D-Line.



Naturstein hat Stil

Der überstehende Randstein kaschiert die Wasserkante. Die versteckte Kante lässt das Wasser flacher und größer erscheinen. Auch die Treppenstufen lassen sich mit Naturstein belegen. Das betont die Geradlinigkeit und bezieht den Randstein unter Wasser mit ein.

Die Granicite-Optik ist dem Naturstein so ähnlich, dass die Anlage wirkt wie aus einem Guss. Der Materialmix wird deutlich reduziert, daher wirkt der Übergang von Steinbelag zum Becken immer harmonisch.



Die Farben

Die Farbe Granicite, die natürliche, granitähnliche Oberfläche von RivieraPool. Ideal zu modernen Natursteinplatten in hell oder dunkelgrau. Der Effekt ist verblüffend: Das Becken wirkt wie aus Stein gefertigt und schafft perfekte Übergänge zum Randstein.

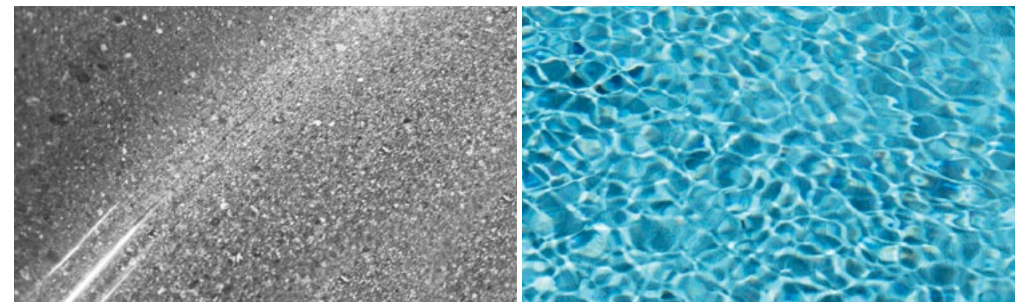
Der schönste Eindruck aber kommt erst im Garten zum Vorschein:

Das Wasser wirkt wohltuend ruhig und transparent. Auf Anhieb bestätigt sich die richtige Wahl für Granicite. Die ganze Natur kann sich im Wasser spiegeln, weil die Beckenfarbe nicht blendet. Genau wie bei jedem Naturgewässer. Ein weiterer Effekt: Selbst bei dunklem Regenwetter wirkt der Pool einladend, sauber, klar und natürlich.

Die abgebildeten Fotos sind lediglich Beispiele und entsprechen druckbedingt nur annähernd dem tatsächlichen Erscheinungsbild. Lassen Sie sich von Ihrem RivieraPool-Fachhändler die Originalfarben zeigen.

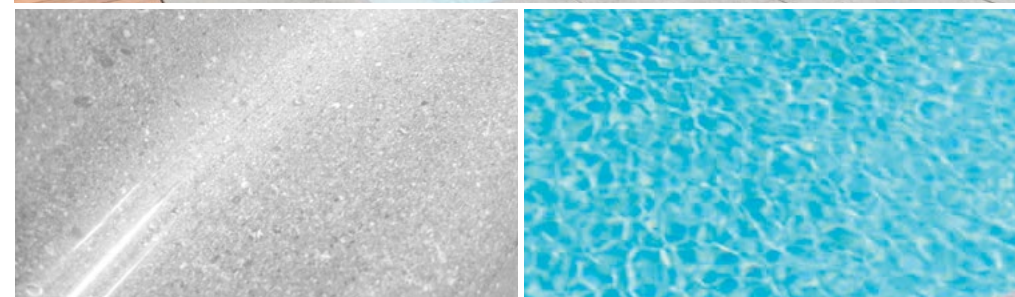
Granicite steingrau

Die Beckenfarbe „Granicite steingrau“ besteht durch den echten Naturstein-Look. In Verbindung mit einem Naturstein-Plattenbelag um den Pool herum wirkt die Anlage wie aus einem Guss. Einbauteile aus Edelstahl machen die Oberfläche wertig. Mit dieser Farbe lässt sich mediterraner Flair herbeizubringen. Ein Pool in „Granicite steingrau“ wirkt in der Sonne hell und frisch bei kräftig blauem Wasser. Obwohl dunkle Farben mit der Zeit an Intensität verlieren, bleibt der natürliche Granicite-eindruck erhalten.



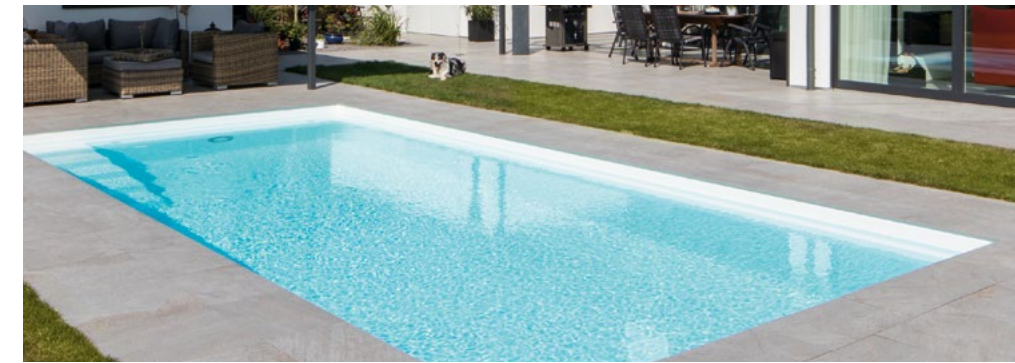
Granicite grau

Die Beckenfarbe „Granicite grau“ ist heller als das steingrau, hat denselben Naturstein-Look. Das Wasser wirkt deutlich heller, strahlt zartblau, ohne zu blenden. Einbauteile aus Edelstahl machen die Oberfläche wertig. Ein Pool in „Granicite grau“ wirkt in der Sonne hell und frisch und strahlt Frische aus. Ein selbstbewusster Wasserfarbton, der den Pool deutlich kennzeichnet.



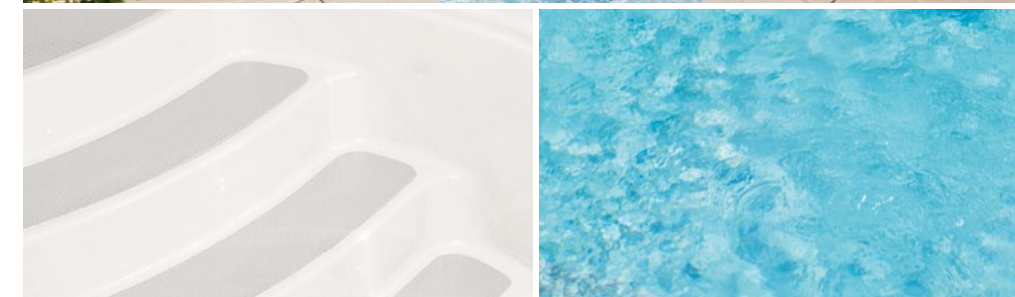
Weiß

Auf einer weißen Oberfläche lässt das Wasser seine zartblaue Eigenfarbe in der Sonne glitzern, polierter Edelstahl und azurblaue Accessoires bringen Kontraste und Wertigkeit. Das Wasser wirkt strahlend hell und frisch, eine Umrandung aus weißem oder hellgrauen Stein bietet sich an. Mit dieser Beckenfarbe lässt sich auch eine maritime Stilrichtung realisieren. Auch für Hallenbäder ist weiß sehr gut geeignet, weil es die hellste Wasserfarbe hervorbringt. Interessant wird es am Abend, wenn Ihr Pool weich wechselnd in vier oder mehr Farben erscheint.



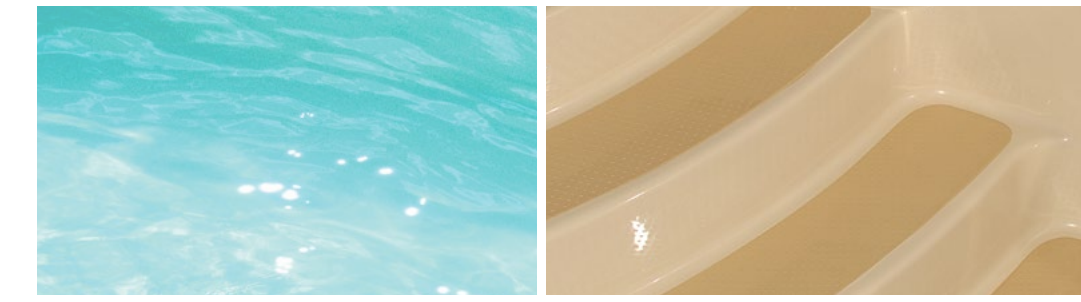
Papyrus

Die Beckenfarbe „Papyrus“ lässt die Beckenoberfläche stark in den Hintergrund treten und ist besonders pflegeleicht. Das Wasser strahlt kräftiger blau, weil es nicht so stark strahlt, wie weiß. Auch Papyrus wird Freunden von Farblicht uneingeschränkt empfohlen, weil es die Farben stark reflektiert und voll zur Geltung kommen lässt. Eine Beckenumrandung kann in verschiedenen Grautönen oder gar Sandstein ausgeführt sein. Papyrus ist für den Außenbereich uneingeschränkt empfohlen. Stufen einfarbig papyrus oder silbergrau abgesetzt.



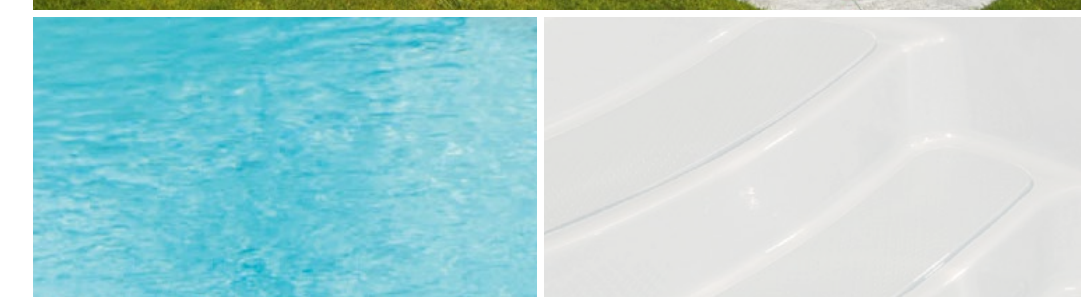
Sand

Sand und weiche Strände sind hier das Thema. Das Becken ist mit einer sandfarbenen Oberfläche ausgestattet, die die Wasserfläche in edlem türkis schimmern lässt. Die Treppenstufen sind einfarbig sand, beige oder besser weiß abgesetzt, sind sicher erkennbar und bilden eine harmonische Einheit mit dem Sandstein auf dem Beckenrand. Einbauteile und Handläufe in weiß geben leichte Akzente.



Silbergrau

Die Beckenfarbe „silbergrau“ lässt das Wasser kräftig erscheinen, gibt viel Tiefe und ist besonders pflegeleicht. Das Wasser strahlt kräftig blau. Einbauteile aus Edelstahl geben dem Pool ein edles Erscheinungsbild. Silbergrau ist modern und trotzdem zeitlos. Passend einfach überall dort, wo Wasser die Umgebung inspirieren soll. Souverän aber nicht blendend, satt aber trotzdem zurückhaltend.



Rollladenabdeckung Thermosafe

Maßgeschneidert für Ihren RivieraPool.

Unsere Thermosafe-Rollladenabdeckungen sind speziell für den Einsatz in RivieraPool Fertigschwimmbecken konzipiert und gebaut. Sie passen sich den Beckenabmessungen, Trepfenformen, Skimmer- und Randsteinkonstellationen präzise an. Die Rollladenschächte sind je nach Beckenlänge in ihrer Größe so ausgelegt, dass sie den vollständigen Abdeckrollladen aufnehmen können. Die Antriebstechnik mit Motoraufnahme und Beckenwanddurchführungen sind nicht nur in der Formgebung vorgesehen, sondern auch werkseitig installiert. Wasserniveaugler und Überlaufhöhe sind ebenfalls auf einen optimalen Betrieb des Rollladens ausgelegt.

Geprüfte Sicherheit und Beständigkeit.

Unsere Thermosafe-Abdeckungen sind LNE getestet und zertifiziert. In Verbindung mit dem optionalen Sicherheitsverschluss entsprechen sie der NF P90-308, und somit dem einzigen europäischen

Sicherheitsgesetz für Schwimmbadabdeckungen. Polycarbonatprofile von RivieraPool sind weitgehend hagelbeständig und ins schweizerische Hagelregister eingetragen.

Energiesparend, umweltschonend und hocheffizient:

80 % der Wärmeenergie geht über die Wasseroberfläche verloren, und zwar durch Verdunstung, Konvektion, Abstrahlung. Diese Wärmeverluste können durch das Auflegen eines Abdeckrollladens fast

vollständig eingedämmt werden. Und mehr noch: Solarrollläden transmittieren bei geschlossenem Becken die Sonnenenergie ins Badewasser. Dies heizt sich auf. Die gewonnene Wärme kann nach oben nicht entweichen. Globalstrahlungsdaten bestätigen, dass von Mai bis August im Mittel 160 kW pro Quadratmeter und Monat auf die Beckenoberfläche wirken können. Einem 4 x 8 m großem Außenschwimmbad können in dieser Periode im Mittel ca. 100 kWh pro Tag zugeführt werden. Und das bei geschlossenem Becken.



Abb. links: Mit Ihrer RivieraPool-Thermosafe-Rollladenabdeckung aus Polycarbonat erhalten Sie das Garantie-Zertifikat.

Heizen mit der Kraft der Sonne.



- Energieeffizienz
- Optimale Sicherheit
- Elegante Optik

Mehr als ein optisches Highlight:

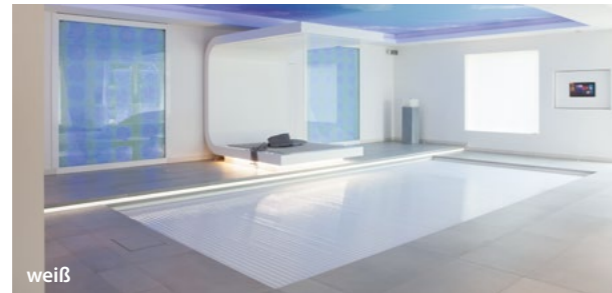
- Sicherheit für Mensch und Tier
- Schutz vor Schmutz und Laub
- Energieeffizienz
- Elegante Optik

Unsere Thermosafe-Lamellenprofile gibt es in zwei Qualitäten:

Aus PVC in den Farben weiß, grau oder solar und aus dem extrem langlebigen, weitgehend hagelsicheren Polycarbonat in den Farben solar und silber bedampft, ein edler „Metallic-Look“.

PVC weiß oder grau

Diese Rollladen-Abdeckung ist gemacht für Hallenbäder. Sie hält das Wasser im Becken warm und sorgt für eine gute Energie-Bilanz. Vor Grobschmutz und Unfällen schützt sie gewissenhaft. Eine solide Abdeckung Ihres Beckens, die sich per Schlüsselschalter schließen lässt.



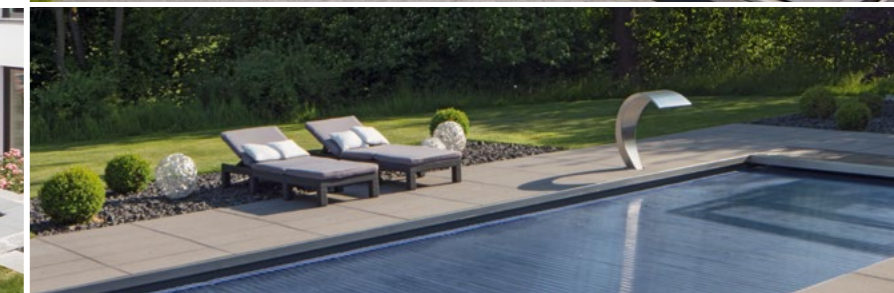
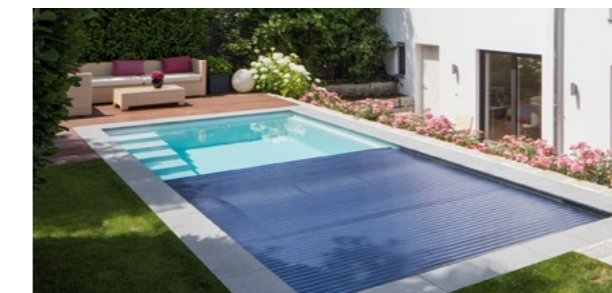
PVC solar

Die Thermosafe solar PVC-Abdeckung ist die günstige Variante der energiesparenden Abdeckungen. Wärme bleibt nicht nur im Pool, sondern Sonnenenergie kann durch die Abdeckung gehen und das Wasser zusätzlich erwärmen. Die schwarze Unterseite der Abdeckung hält das Wasser dunkel und vermeidet somit Algenwachstum.



Polycarbonat solar

Polycarbonat ist das edle Material für Rollläden, es ist schlagzäh und im Hagelregister eingetragen. Die Oberfläche ist hochtransparent, die Unterseite ist schwarz. Dieses neuartige „Anti-Algen-Profil“ überdeckt Nut und Feder mit einer zusätzlichen Hohlkammer und lässt dadurch Verschmutzungen innerhalb der Profil-Verzahnung nicht in Erscheinung treten.



Polycarbonat silber bedampft

Das ist die „Edel-Variante“. Ein Edelstahl-Look für Ihre Abdeckung. Die Solar-Wirkung ist weniger stark, der Rollladen reflektiert das Sonnenlicht mehr, als die dunkle Variante. Er wirkt aber sehr modern und schick.



Rolladensysteme von RivieraPool

Thermosafe-Rolladenabdeckungen werden in RivieraPools grundsätzlich in Unterflur-Bauweise installiert. Hierbei wird die Rolladenabdeckung unterhalb des Wasserspiegels aufgerollt.

Thermosafe Vorteile:

- Die Abdeckung ist unsichtbar unterhalb der Wasseroberfläche installiert und bedarf keiner weiteren Verkleidung.
- Die Abdeckung ist immer mit desinfiziertem Schwimmbadwasser umspült, bleibt sauber, Schmutz klebt nicht an.
- Abgelagerter Schmutz kann über den Skimmer bzw. den Bodenreiniger abgesaugt werden.

Es stehen für die Unterflurrollläden der Fertigschwimmbecken **5 Varianten** zur Verfügung:

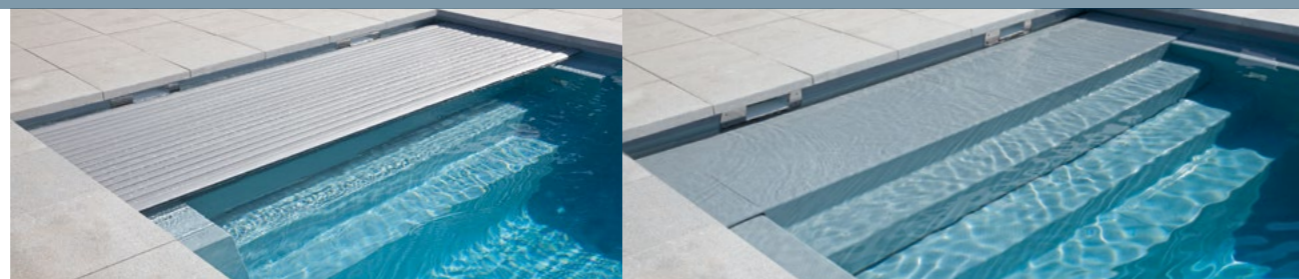
1

Rollladenschacht Integra 2-13

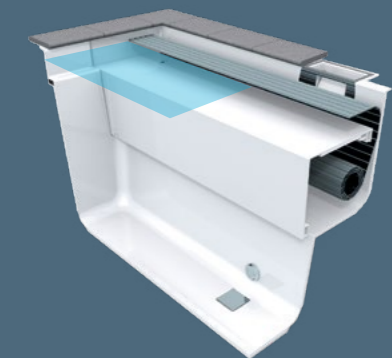


- Kein Verlust von Schwimmlänge
- Abdeckung als Flachwassersitzbank unterhalb des Wasserspiegels
- Keine störenden Abdeckelemente in der Beckenumrandung
- Hoher Wasserspiegel bis 5 cm unter dem Randstein möglich
- Leichter Zugang durch scharnierte Abdeckung, der Deckel kann leicht geöffnet und vorgeklappt werden

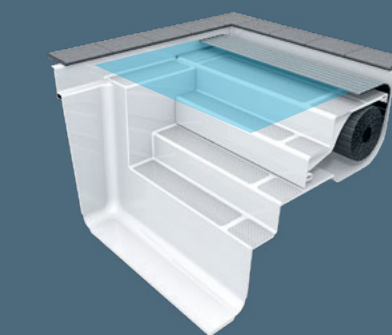
Rollladenschacht „Linear RS“



- Integrierter Rollladenschacht in der Treppenanlage
- Obere Stufe doppelt breit als Flachwasser Sitz-Liegebereich
- Die ersten zwei Stufen sind als Deckel mit Scharnieren ausgeführt, der Deckel lässt sich aufklappen



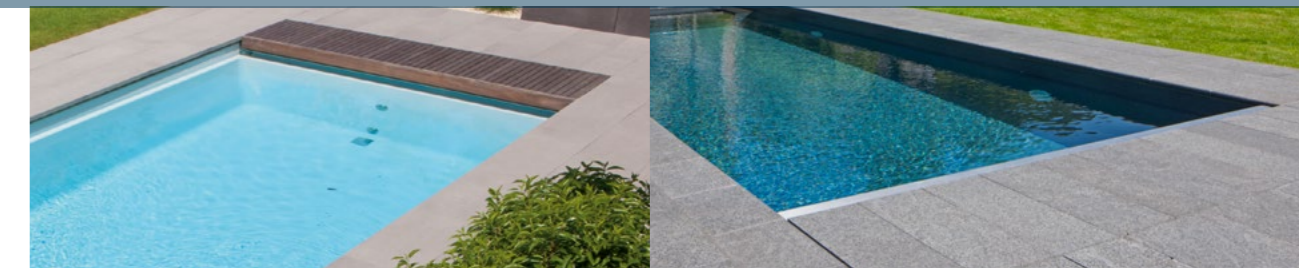
Der Rollladenschacht verlängert das Becken um 50 cm.



Der Rollladenschacht verlängert das Becken um 25 cm.

3

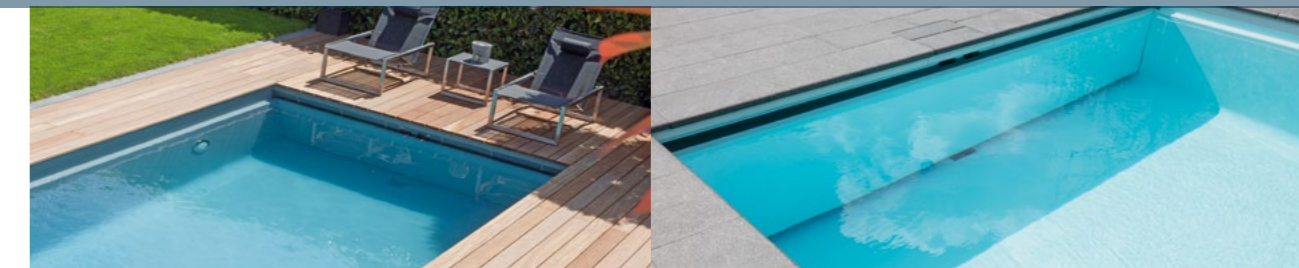
Rollladenschacht „Unterflur“



- Kein Verlust von Schwimmlänge, gerade Beckenwand, ideal zum Gegenschwimmen
- Abdeckung aus Holz oder Stein auf Höhe des Randsteins, dadurch leichter Zugang zu Rollladen und Technik

4

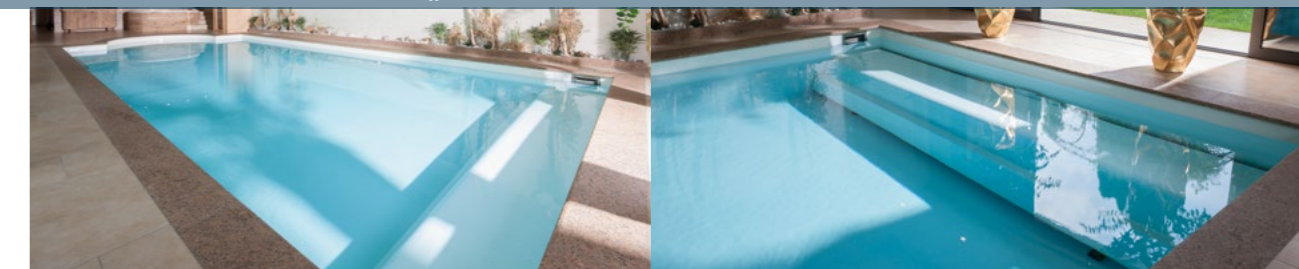
Rollladennische für Skimmerbecken



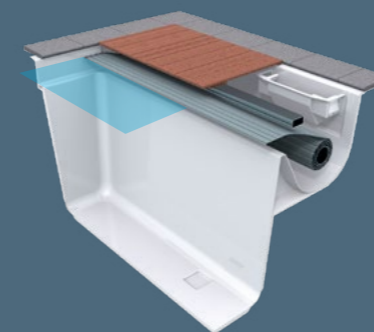
- Eine optisch sehr dezente Lösung in Beckenfarbe. Geschlossene, gerade Stirnseite des Beckens, ideal zum Gegenschwimmen
- Der Rollladen befindet sich unterhalb des Beckenrandsteins, hinter der Beckenwand und tritt durch einen Schlitz unterhalb des Wasserspiegels aus. Untertritt am Boden der Nische zur leichten Reinigung des Schachtes
- Ein integrierter Skimmer befindet sich in der Schräge der Nische, Deckel von oben zugänglich
- Die Ansaugung der Gegenstromanlage können ideal in dieser Version „versteckt“ werden

5

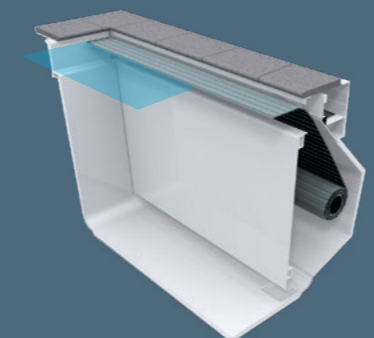
Rollladeneinbauwand mit „Inline“-Sitzbank



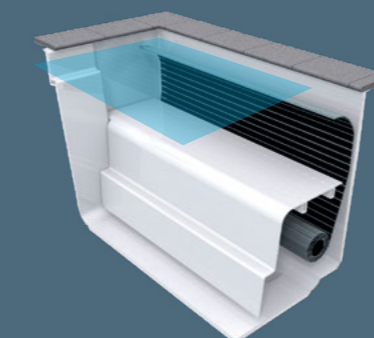
- Aufklappbare Inline-Sitzbank in Beckenfarbe, werkseitig eingebaut, optionales Luftsprudelsystem, für 370 und XL Inline-Sitzbank. Rollladen-Einbauwand zum Einbau eines Unterflur-Rollladens am Beckenboden. Ideal für Überlaufrinnenbecken. Die Abdeckung ist scharniert und kann nach oben aufgeklappt werden.



Der Rollladenschacht verlängert das Becken um 80 cm.



Die Nische verlängert das Becken um ca. 35 cm, verkürzt die Schwimmlänge um ca. 50 cm.



Verlängert das Becken um ca. 30 cm, verkürzt die Schwimmlänge um ca. 62 cm.

Qualität made in Germany.

Das Innere Ihres RivieraPools ist aus **7 Schichten** aufgebaut. Jede übernimmt an ihrem Platz eine ganz bestimmte Funktion, um den speziellen Anforderungen im Schwimmbadbau zu genügen. Im Verbund sind sie für die einzigartigen Eigenschaften Ihres RivieraPools verantwortlich.

Farbbeständig, Pflegeleichtigkeit, hautsympathisch

- 1** Duracolor 90 HD. Die synthetische hochdichte Farbträgerschicht für hochbelastete Schwimmbadoberflächen.
- 2** Feinzellschicht zur Minimierung von Faserprint auf der hochglänzenden Oberfläche. Macht das Becken spürbar glatter.

Osmosebeständigkeit durch Epoxy-Acrylat

- 3** Robuste Trägerschicht aus hochfesten Wirrfasermatten, chemikalienbeständiges Fiberglass.
- 4** Fiberglass Feinschicht als Tragschicht.
- 5** Keramik-Koppelschicht zur Schaffung einer homogenen und dauerhaften Struktur. Alle Schichten sind in hochbeständiges Epoxy-Acrylat eingebettet.

Isolierung spart Energie, schont Ihr Budget

- 6** Isolierschicht aus Polyurethan-Hartschaum: 30 mm im Boden und 20 mm in den Wänden.

Stabilisierung

- 7** Durch das Backup-Material erhält das Becken eine Außenschicht und eine Sandwich-Konstruktion, dass dem Wandaufbau extreme Stabilität verleiht. Stahleinlagen in den Längswänden sorgen für Maßhaltigkeit.

Wir tun alles für die Robustheit und Langlebigkeit Ihres RivieraPools – damit auch die Generation nach Ihnen noch ungetrübten Badespass genießen kann. Das bedeutet für uns: Konsequentes Qualitätsmanagement, Als engagiertes Mitglied im AVK (Arbeitsgemeinschaft Verstärkte Kunststoffe), untersuchen unsere Produktionstechniker gemeinsam mit unseren Rohstofflieferanten, welche Einflüsse aus dem Schwimmbadwasser, Aufbereitungsmitteln und der Umwelt auf die Beckenoberfläche einwirken. Eine besondere Rolle spielen dabei verschiedenste Desinfektionsmittel, pH-Werte und Badewassertemperaturen.

Auch mechanische Einflüsse durch Reinigungsgeräte etc. werden dabei

betrachtet. Auf diese Anforderungen hin werden dann Materialqualitäten und Verarbeitungsparameter definiert. Das Ergebnis ist eine Materialqualität, die exakt auf den Einsatz im Schwimmbad abgestimmt ist. Und natürlich die entsprechenden Prüfverfahren, in denen die Materialien der vielfachen Praxisbelastung widerstehen müssen. Ein eigenes Qualitätssicherungssystem garantiert, dass nur die zugelassene Rohstoffqualität zum Einsatz kommt. Dazu testen wir in einem werkseigenen materialtechnischen Labor alle eingehenden Rohstoffe. Insbesondere werden alle Oberflächenmaterialien auf ihre Farbbeständigkeit getestet, Glas und Acrylate auf ihre Warmwasserbeständigkeit. Ein Zeitraffer erlaubt dabei Aussagen zur Langle-

bigkeit des Beckens noch bevor es produziert ist. Eine umfassende Fertigungskontrolle stellt nicht nur sicher, dass alle Verfahrensschritte dem „Soll“ entsprechen. Besonders wichtig ist uns die Dokumentation jedes einzelnen Fertigungsschrittes Fertigungsauftrag, Materialeinsatzprotokoll, Abnahme- und Aushärtungsprotokoll werden zusammen mit Original Rückstellmustern archiviert. Auch nach vielen Jahren können wir dann Hilfestellung geben und Erfahrungen konsequent in neue Produkte einfließen lassen. Das ist der Vorteil eines Serienproduktes.



„Prüfergebnis: Es bestehen anhand der vorgenommenen Fertigungsstättenbesichtigung einschließlich des firmeneigenen Labors und der Prüfung der Dokumentation keine Bedenken, das Produkt mit den besonderen Eigenschaften Langzeitbeständigkeit gegen Osmose und Ausbleichen der farbigen Oberfläche zu kennzeichnen.“



Aktives Mitglied in der **Arbeitsgemeinschaft Verstärkte Kunststoffe - Technische Vereinigung e.V. (AVK-TV)**

RivieraPool garantiert Langzeitbeständigkeit:

- 20 Jahre** auf Dichtigkeit im Laminat des Beckenkörpers.
- 10 Jahre** gegen Blasenbildung und Delaminationen innerhalb des Beckenkörpers.
- 5 Jahre** gegen Mängel an Einbauteilen und Rohrleitungen.
- 2 Jahre** gegen Mängel an elektrischen Bauteilen wie Pumpen Motoren, Heizern.

Gilt in der gesamten Europäischen Union für jeden privaten Erstkäufer eines RivieraPool-Fertigschwimmbekens.



Robust & langlebig



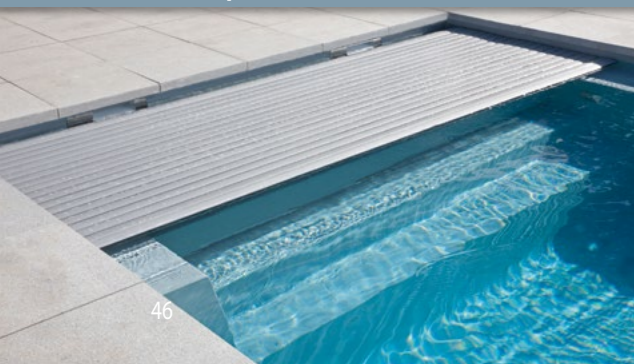
Bewährte Sandwich-Bauweise



Schnell gebaut



Sparsam & sicher



Mehr als nur ein Schwimmbecken ...

Von einem Automobil erwarten Sie, dass der Hersteller sich Gedanken macht über Sicherheit, geringe Betriebskosten, insbesondere Energieverbrauch, Langlebigkeit und vor allem „Freude am Fahren“. Schliesslich ist es

ein Serienprodukt, bei dem die Erfahrungen aus tausenden verkauften Autos und jahrelanger Entwicklungsarbeit einfließt. Genau das können Sie auch von Ihrem RivieraPool erwarten. Denn auch ein RivieraPool ist ein Serien-

produkt, das über Jahrzehnte gereift ist und perfektioniert wurde. Das Ergebnis: Schickes Design, robuste Qualität, überragende Funktionalität und Alltagstauglichkeit. Im Werk gefertigt, in in wenigen Tagen badefertig.

... es ist Design - Qualität - Funktionalität

Design-Konzept:

- Design Formen, geradlinig und zeitlos
- Oberflächenfarben im Naturstein-Look
- Einbauteile aus Edelstahl
- Moderne Design-Randsteine
- Einzigartige Handläufe
- Applikationen aus Edelholz
- Farb- und Stilsicherheit

Sicherheits-Konzept:

- Rollladen-Sicherheits-Auflagekante
- Stabilisierte Rollladen-Lamellen
- Treppen rutschhemmend und farbig abgesetzt
- Handläufe zum sicheren Ein- und Ausstieg
- Sicherheits-Ansaugungen an allen Einbauteilen nach DIN
- Treppenkonstruktion: Stufenabstände nach DIN Norm

Zusätzliche Wärme und Sicherheit durch Solarabdeckung. Bei Polycarbonat-Rollladen: 5 Jahre Garantie

Integrierte Rollladensicherheitskante

6° Wandschräge: Weiche Radien und Ecken. Problemlose Reinigung von Wand und Boden durch automatischen Bodenreiniger

Pflegeleichte, porenlos glatte Oberfläche aus Duracolor 90 HD

„Integra 2-13“ mit Flachwasser-Sitz-Liegebereich, hoher Wasserspiegel, die ganze Schwimmfläche bleibt erhalten

Edelstahl-Einbauteile und Handläufe

Großzügige rutschsichere Stufen und Sitz-Liegebereiche

Haarfangsichere Ansaugungen

Aufwändige Epoxy-Acrylat-Qualität in 7 Schichten mit Keramikern und Stahleinlagen (SIS System)

Hartschaumisolierung in Wand und Boden, formbeständige und frostsichere Konstruktion

Im Hinterfüllbereich sind alle Einbauteile aus stabilem Rotguß bzw. Edelstahl

Bequemer Zugang zur integrierten Technik. 4-teiliges Holzdeck, scharniert

FunPak 4.2: Strömungs- und Massageanlage für Ihre tägliche Fitness & Entspannung

Energie-Konzept:

- Moderne Sandwichbauweise stabilisiert und isoliert
- Thermotec-Hinterfüllung isoliert zusätzlich
- Rollladen-Abdeckung „Thermosafe“ solar bringt gratis Wärme ins Becken

Konstruktion:

- Einstückbecken aus Epoxy-Acrylat
- Porenlos glatte Oberfläche, pflegeleicht
- Sandwich-Bauweise seit 1970
- Stahlrohr-Einlagen zur Stabilität
- 6° Wandschräge zur sicheren Überwinterung
- sparsam im Betrieb

Integrierte Technik



Moderne, durchdachte Rollladensysteme ...



... decken das Wasser sicher ab.



Starke Strömungs- und Massageanlagen

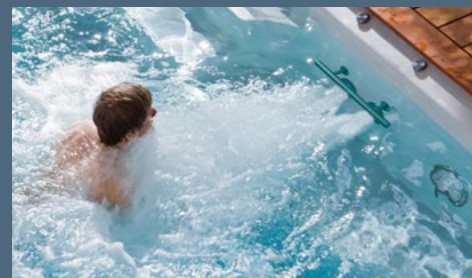


FunPak 4.2

Unterwassermassage

FunPak ist die kompakte Strömungs- und Massageanlage, die Ihren Flachwasserbereich zu einem Aktivzentrum macht. Ob kräftige Massage oder seichter Wasserschwall – alles da, was Sie für Ihre Massage gebrauchen.

Alles am richtigen Ort, alles werkseitig eingebaut.



Hier kommen die **eigentlichen Stärken Ihres RivieraPools** richtig zum Tragen:

Seine **Funktionalität:**

- Gegenstromanlagen bieten die Möglichkeit, Schwimmtraining auf der Stelle zu betreiben. Egal, wie groß der Pool ist.
- Flachwasserzonen bieten herrlich Platz zum Entspannen und Relaxen in der Sonne.
- Das Fun Pak: Ein Massagepaket, das die Flachwasserzone zu einem Aktivzentrum macht. 2 kräftige punktuelle Massagedüsen für den unteren Rücken. Sechs punktuell strahlende Microjet-Massagedüsen links und rechts der Wirbelsäule. 2 kräftige Gegenschwimmdüsen

für aktives Schwimmtraining. 1 Bodengeysir, der Springquell für Fuß- und Wadenmassage.

- Aqua Fitness: Ihre tägliche Wassergymnastik mit System. Handläufe für Übungen an Fuß und Knie, die passenden Haltegriffe für Übungen der Hüfte und Armauflagen für das Training der Wirbelsäule.

Und der Clou: Das 8-Phasen-Fitness-Konzept – alle obigen Möglichkeiten in einem runden Konzept vereint.

1

Gegenschwimmanlage



Die doppelstrahlige Gegenschwimmanlage ist das Herzstück Ihres FunPaks. Die Düsen werden von einem 2,6 kW Pumpenaggregat angetrieben, das sich auf Tastendruck einschaltet. Ein Motorventil schaltet diese Wasserleistung wahlweise auf die Massagedüsen oder auf die Gegenschwimmdüsen. Über die Luftregler wird der Wasserschwall noch verstärkt.

Schwimmen, whirlen, fit sein –

Mehr Freude pro m³



Wellness-Special-Video:
aquafitness.pools.de



2

Superjet 19-Massagedüsen



Zwei kräftige Luft- und Wasserdüsen für den Rückenbereich, richtungsverstellbar.

3

Microjet-Massagedüsen



Sechs punktuell strahlende Microjet-Massagedüsen links und rechts der Wirbelsäule.

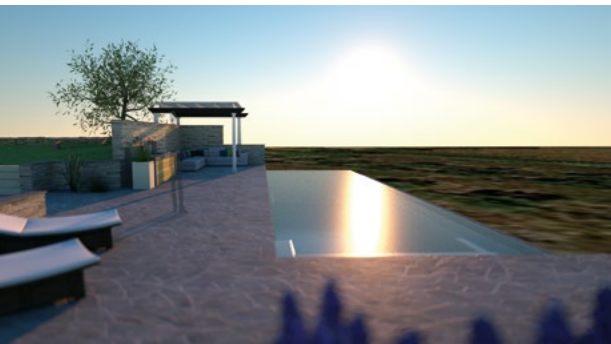
4

Bodengeysir

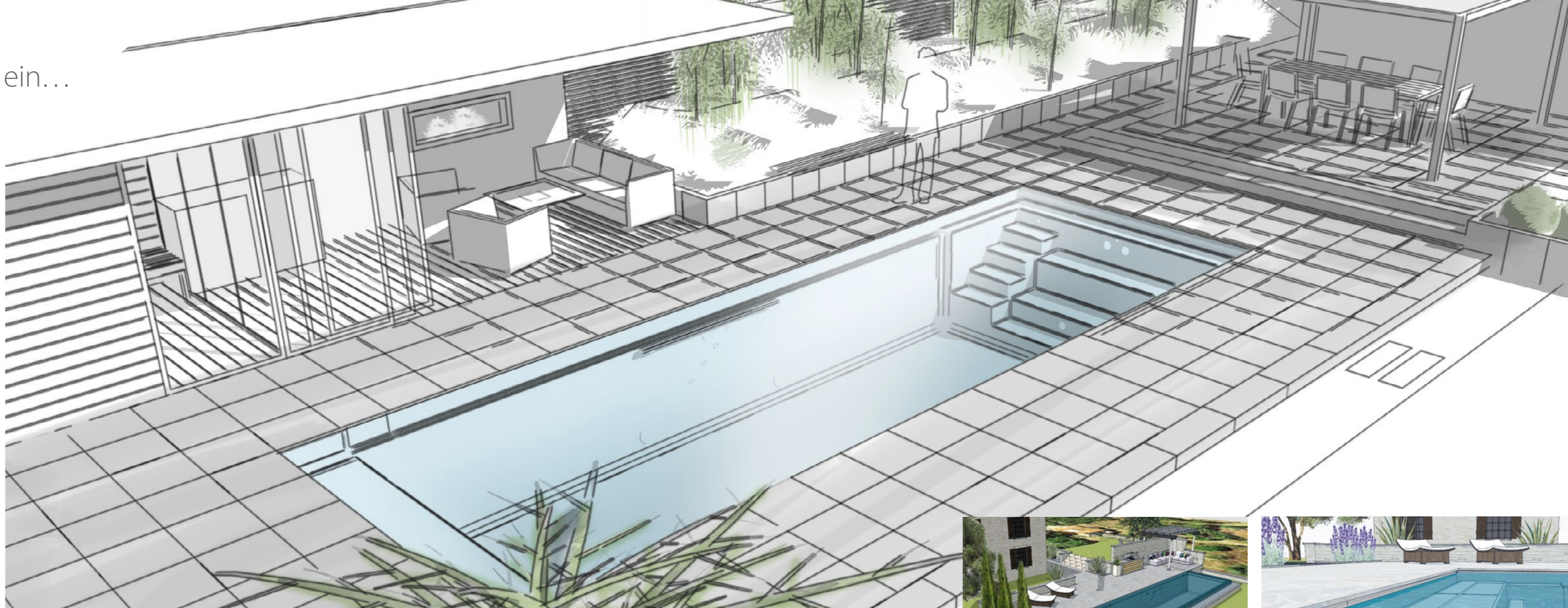


Ein Springquell, der es in sich hat: Die kräftige Fontäne schießt wie ein Wasserpilz aus der Oberfläche hervor und massiert Füße, Beine und den ganzen Körper.

Planen Sie sich mit ein...

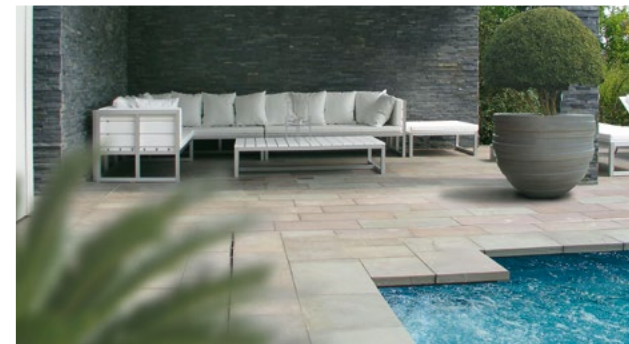


Auf Basis Ihres Garten-Grundrisses macht Ihr Planer Entwürfe und Renderings mit Texturen und Licht. Oft hilft schon eine Skizze und die „Zutaten-Liste“ als sogenanntes „MoodBoard“. Fragen Sie Ihren Planer danach.



Durch die Computer-Modellierung ist es möglich, verschiedene Blickwinkel zu erzeugen. Somit ist die maximale Gestaltungs-Sicherheit gegeben. Mit Ihrem örtlichen Gartenbau-Betrieb können diese Pläne umgesetzt werden. Und die Kosten: Immer günstiger als der Ärger über Fehlumsetzungen.

...Leben am Wasser.



Beginnen Sie die Realisierung Ihres Pooltraumes mit einer professionellen Planung. Nur so berücksichtigen Sie alle Details, die Ihnen später so wichtig sind.

Anlieferung und Einbau

Anlieferung mit Spezial-LKW, abladen per Kran.



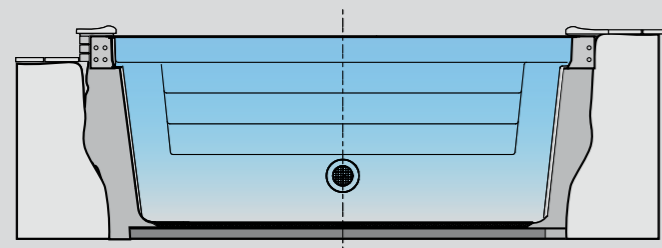
Das Becken ist werkseitig vormontiert. Schnelle und einfache Installation.



Einbringung per Hand, Kran oder Hubschrauber.



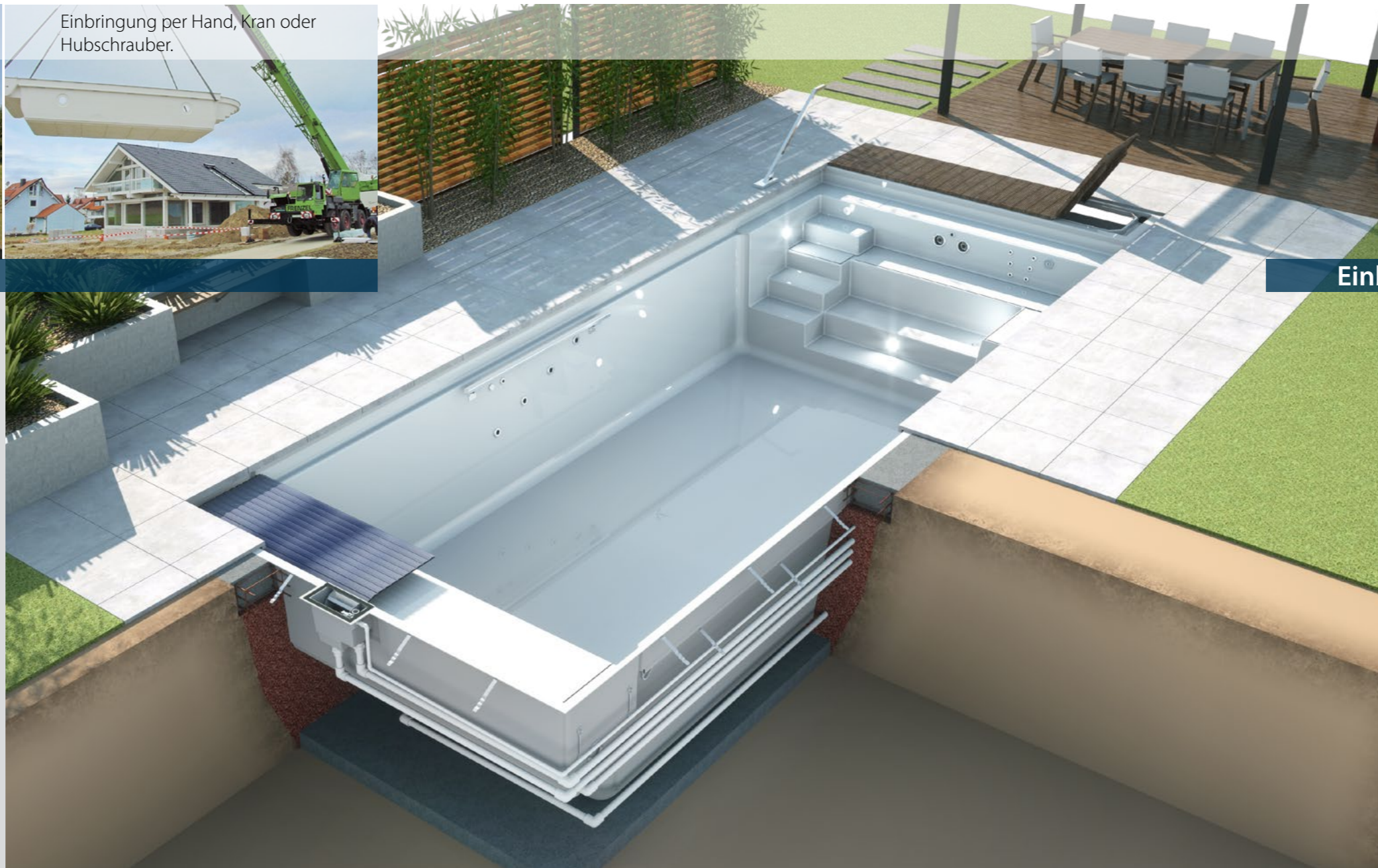
Einbau mit Betonhinterfüllung



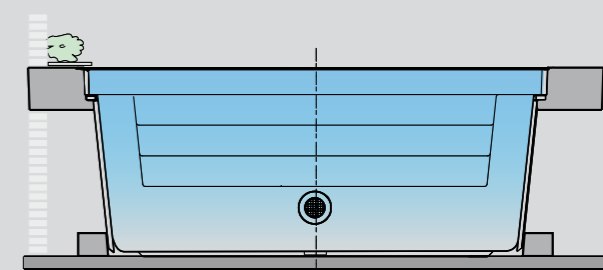
Einbau auf Bodenplatte. Variante für Freibäder.



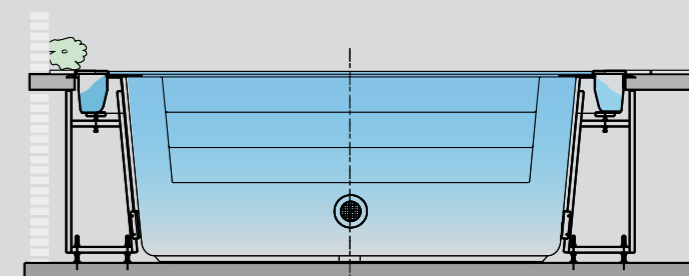
Bodenplatte aus Beton. Hinterfüllung mit Magerbeton oder modernem Isolierbeton.



Einbau mit Wandverstreibungen



Einbau als freitragende Variante: Wandverstreibungen anlaminiert.

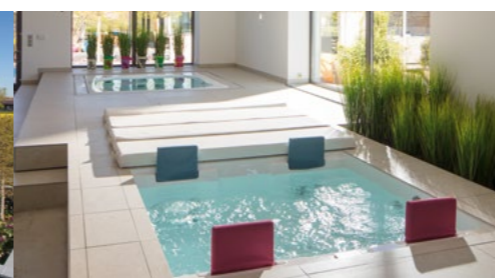
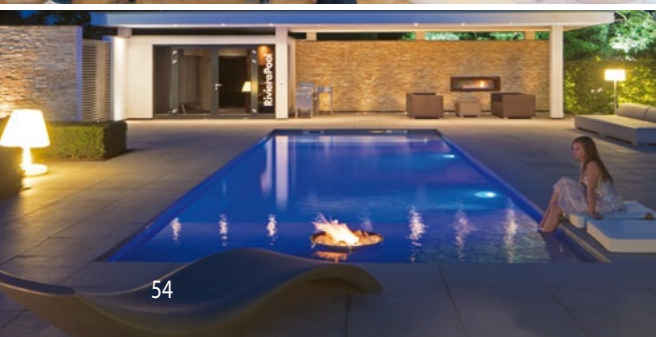
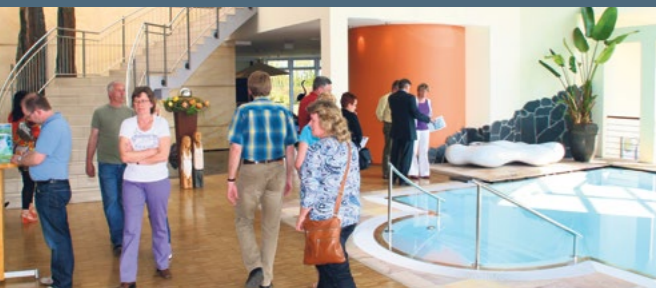


Einbau freitragend mit Überlaufrinne: Wandverstreibungen aus Stahl.

Zuerst alles sehen
und testen ...

RivieraPoolgarten pools.info

im emsländischen Geeste-Dalum



Herzlich willkommen bei RivieraPool ...

Über 2000 m² Werksausstellung „pools.info“ in Geeste-Dalum.

Wenn Sie die Stimmung einer lauen Sommernacht an Ihrem D-Line erleben möchten, laden wir Sie herzlich ins Emsland ein. Im Riviera-Poolgarten gibt es das D-Line „Ancona mit Treppe Linear RS“ mit „WetLounge“ in „Granicite steingrau“ und ein „Kara XL“ in „Granicite grau“. Die Pools sind jederzeit zum Test bereit. Ein modernes Poolhaus steht als Umkleide zur Verfügung. Darin finden Sie auch die notwendige Technik zum Ansehen und Testen. Vier weitere Schwimmbäder, Zubehör, Designideen und Whirlpools finden Sie ebenfalls in unserer Werksausstellung „pools.info“. Vom ausgiebigen Beratungsgespräch über den Pooltest bis hin zum schicken Abend am Kamin ist alles drin. Vereinbaren Sie einen Beratungs-

termin mit Ihrem Fachhändler oder uns. Wir freuen uns auf Sie.

www.pools.info

Neuer RivieraPool-Standort im Hofquartier in Taufkirchen bei München.

Gemeinsam mit Mitausstellern zeigt RivieraPool im neuen Poolgarten des Premium-Einrichtungszentrums „Hofquartier“ aktuelle Schwimmbad- und Wellness-Trends und modernstes Pooldesign in Innen- und Außenbereichen. Auch Naturpool-Technik ist dort zu finden. Zwei führende Hersteller von Pooltechnik zeigen im Poolgarten ihre Systeme in der Anwendung, die Firma Behncke aus Putzbrunn sowie die Firma OSPa aus dem schwäbischen Mutlangen. Die Design-Saunaanlagen stellt die

Firma „Corso Sauna-Manufaktur“ aus. Mit dem Standort RivieraPool München eröffnet der Poolhersteller sein zweites Ausstellungszentrum für Poolanlagen in Süddeutschland.

www.pools.bayern

RivieraPoolgarten
Neuötting.

Die RivieraPool Ausstellung östlich von München verbindet seit 2016 stilvolle Poolanlagen mit pittoresken Gartenlandschaften. Eine Symbiose, die die Besucher zu eigenen Traumgärten inspirieren soll. Ob Geschäftspartner, Kunden oder Interessierte – alle sind herzlich willkommen. Entstanden ist ein einzigartiger Mix aus Pool- und Gartenanlagen.

„poolsplace“ - Rheinau-Linx
Moderne Poolausstellung
auf 1400 m².

Insgesamt sechs Hersteller aus der Pool- und Schwimmteichbranche präsentieren ihre Produkt-Highlights: Zwei Fertigschwimmbekken mit klassischer Filtertechnik, einen Naturpool und einen Schwimmteich, beide mit chlorfreiem, kristallklarem Wasser, Whirlpools, Duschen und Wasserspiele sowie ein exklusives Poolhaus. Im Poolsplace finden Interessierte schicke Ideen und Inspirationen für den eigenen Badegarten, den Biopool oder einfach gute Accessoires für ein bereits bestehendes Schwimmbad. Das Ausstellungs- und Beratungszentrum bietet einen Einblick in die Welt der Pools. Man kann sich einen umfassenden Überblick über die verschiedenen Poolarten und -formen

sowie dem passenden Zubehör verschaffen. Poolsplace-Mitarbeiter beraten Poolinteressenten direkt vor Ort. Die Musteranlagen zeigen wie Materialien, Farben und Pflanzen wirken. Auch Schwimmbad-Fachhändler, Garten- und Landschaftsbetriebe, Architekten und Planer können mit ihren Kunden in die Ausstellung kommen, um ihnen die Vielfalt der Poolgestaltung zu zeigen.

www.poolsplace.de

Unsere

Ausstellungszentren

in Süddeutschland

- **RivieraPoolgarten** im Hofquartier Taufkirchen bei München, Bayern
- **RivieraPoolgarten** in Neuötting, Bayern
- Poolausstellung „poolsplace“ in Rheinau-Linx, Baden-Württemberg





Rengers Unternehmensgruppe

Ein Unternehmen - drei Generationen

Das familiengeführte Traditionsunternehmen hat sich mit der Marke RivieraPool® als einer der führenden Hersteller von Fertigschwimmbädern und Whirlpools in ganz Europa etabliert. RivieraPools sind heute in privaten Badeanlagen und Hallenbädern, in Hotels, auf Kreuzfahrtschiffen sowie in kommunalen Freizeitbädern zu finden.

Zur Rengers Unternehmensgruppe gehören drei Betriebe in Deutschland und der Slowakei mit insgesamt 200 Mitarbeitern. Im emsländischen Dalum ist die Rengers Kunststoffverarbeitungs GmbH verantwortlich für die Produktion und die RivieraPool Fertigschwimmbad GmbH für den Vertrieb aller Produkte. Der Fertigungsbetrieb im

slowakischen Trnava (Tyrnau) produziert für die Märkte in West- und Osteuropa. In einer europaweit einzigartigen Ausstellung in Geeste-Dalum präsentiert RivieraPool auf einer Fläche von über 1900 Quadratmetern Schwimmbäder, Saunatauchbecken und Whirlpools in unterschiedlichen Variationen. Ein europaweites Vertriebsnetz aus zertifizierten ProPartnern und Fachhändlern garantiert fachkundigen Service und Montage vor Ort.

Ausstellungen in ganz Deutschland Vereinbaren Sie einen Gesprächstermin mit Ihrem „RivieraPartner oder ProPartner“ vor Ort oder besuchen Sie mit ihm eines unserer Ausstellunzentren in

ganz Deutschland. Ihr Fachhändler ist geschult und kann Ihnen Produktdetails, Einbauvorschläge und individuelle Lösungen anbieten. Alle Infos von A wie Aufstellung Ihres Pools bis Z wie Zubehör für die Wasserpflege.



Die Lieferung Ihres RivieraPools...

erfolgt entweder direkt vom Werk oder vom Lager des Händlers. Bei der Auslieferung ist der Fachhändler vor Ort, kümmert sich um die Einbringung und weist Sie genau in alle Funktionen und die Wasserpflege ein.

Der Service

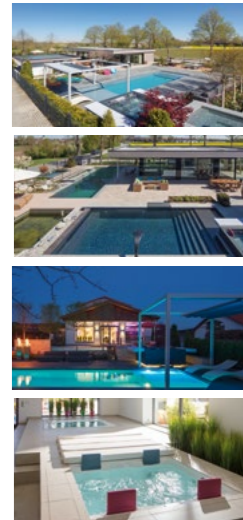
Auch hierfür steht Ihr Fachhändler als unser örtlicher Partner zur Verfügung und kümmert sich um Ihre Wünsche. Schneller Ersatzteil-Service und technische Hotline zum Werk sind selbstverständlich. Jeder Pool hat seine eigene Kommissionsnummer. Jedes Ersatzteil kann auch nach Jahren noch identifiziert und nachbestellt werden.

1964 - 2014 50 JAHRE RENGERS UNTERNEHMENSGRUPPE



ERÖFFNUNG der größten Pool- & Schwimmteichausstellung Deutschlands: RivieraPoolgarten im Hofquartier in München-Taufkirchen

• REKORDBECKEN IM JUBILÄUMSJAHR
Das größte RivieraPool Schwimmbaden ist 20 Meter lang und 8 Meter breit. In Form, Funktion und Ausstattung ist es ein Unikat.



• 3 GOLDEN WAVES:
SIEGER IN DER KATEGORIE WHIRLPOOLS „STRATO PORTABLE“

Der Innovations-Preis der Schwimmbad & Sauna

GOLDEN WAVE 2017

WEITERE AUSZEICHNUNGEN IN DER KATEGORIE SCHWIMMBECKEN SERIE „MLINE“ SOWIE „SAUNA-INFRAROT-/DAMPFBAD-ZUBEHÖR „ICE CUBE“

Rengers Kunststoffe



• GRÜNDUNG von Rengers Kunststoffe durch Gisela & Josef Rengers in Dalum

1964



1970

• Die ersten Spezialtransporter für Schwimmbäder
• Ausbau des Vertriebsnetzes



1976

RivieraPool®
FERTIGSCHWIMMBECKEN · WHIRLPOOLS

• GRÜNDUNG der RivieraPool GmbH
• ERWEITERUNG der Ausstellungsfläche



1993

REKU

Composite-Pools & Elements

• GRÜNDUNG von Reku Slovakia in Trnava, Slowakei



2000

• ZWISCHENLAGER in Rossau: Logistischer Knotenpunkt für Ost-Westgeschäfte
2000-2005



2003

• ERÖFFNUNG des neuen Ausstellunzentrens für Schwimmbäder & Whirlpools „POOLS.INFO“ in Dalum



2005

STREBELPREIS für Gisela & Josef Rengers
• Auszeichnung für die Verdienste in der Schwimmbadbranche



2007

Der Innovations-Preis der Schwimmbad & Sauna
GOLDEN WAVE 2007
SIEGER IN DER KATEGORIE: SCHWIMMBECKEN SERIE SWIM & FUN



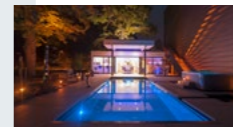
2011

Der Innovations-Preis der Schwimmbad & Sauna
GOLDEN WAVE 2011
SIEGER IN DER KATEGORIE: SCHWIMMBECKEN SERIE D-LINE



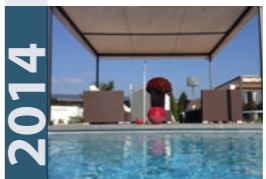
2012

• ERÖFFNUNG POOLSPACE „World of Living“ in Rheinau-Linx



2014

• ERÖFFNUNG DES RivieraPoolgartens im bayrischen Neuötting



2015

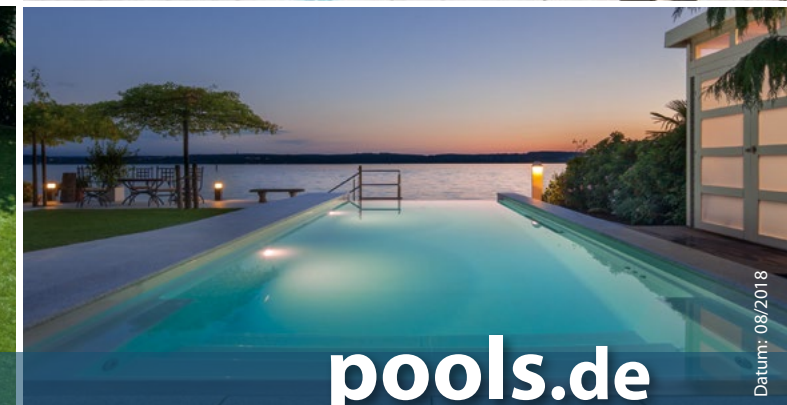
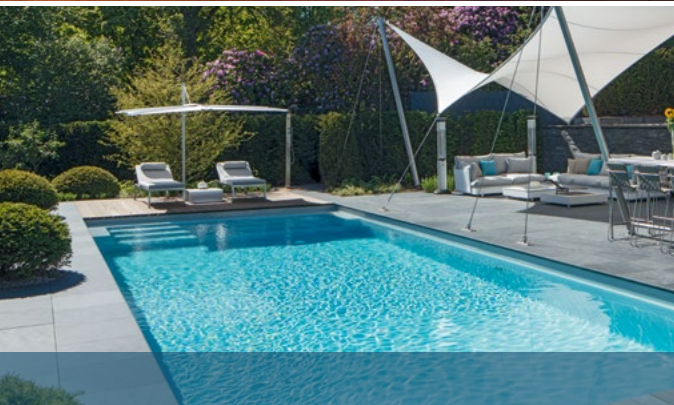
Der Innovations-Preis der Schwimmbad & Sauna
GOLDEN WAVE 2015
SIEGER IN DER KATEGORIE: SCHWIMMBECKEN „WETLOUNGE“



2017



Pools aus dem Emsland...



pools.de

Datum: 08/2018

RivieraPool®

Einer der führenden
deutschen Hersteller von
Fertigschwimmb Becken,
Schwimmbadtechnik
und Whirlpools.
Mitglied im BSW.



RivieraPool Fertigschwimmbad GmbH • Klöcknerstraße 2 • D-49744 Geeste • Tel. +49 5937 660 • E-Mail: info@pools.de